



6 JUIN 2023 À PARIS

# JOURNÉE BOIS-ÉNERGIE

Le bois-énergie, première énergie renouvelable de France

## COMMUNIQUÉ BILAN

Événement organisé sous le haut patronage de Monsieur Marc FESNEAU, Ministre de l'Agriculture et de la Souveraineté Alimentaire et de Madame Agnès PANNIER-RUNACHER, Ministre de la Transition Énergétique

Un événement co-organisé par



Paris, le 20 juin

## JOURNÉE BOIS-ÉNERGIE

### Le bois-énergie, une énergie clé pour sortir des fossiles

***Succès pour la 3<sup>ème</sup> édition de la Journée du Bois-Énergie, placée sous le haut patronage de Monsieur Marc Fesneau, Ministre de l'Agriculture et de la Souveraineté Alimentaire, et de Madame Agnès Pannier-Runacher, Ministre de la Transition Énergétique, qui s'est tenue le 6 juin dernier à Paris et en distanciel.***

*Cet événement co-organisé par le CIBE, AMORCE, la FEDENE, la FNCCR, PROPELLET, le SER et le SFCB a totalisé près de 300 participants, représentants de l'Etat, élus locaux, services des collectivités, industriels et professionnels de la filière forêt-bois.*

En introduction, **Luc Pelkmans, coordinateur technique d'IEA Bioenergy**, a insisté sur la nécessité d'une vision globale qui permet de confirmer le rôle important du bois-énergie pour remplacer les énergies fossiles : « *Il convient d'examiner la situation dans son ensemble, c'est-à-dire la bioéconomie et les forêts, la manière dont elles sont gérées, c'est-à-dire selon les principes de la gestion durable des forêts et l'impact de ce système de gestion sur l'atténuation du changement climatique. Il est essentiel de transformer rapidement tous les secteurs de la société pour une élimination progressive des combustibles fossiles. Les éliminer le plus tôt possible est plus important que de compenser ces combustibles fossiles.* »

### >> Le bois-énergie accompagne la résilience des forêts

La forêt française souffre depuis plusieurs années du dérèglement climatique, ce qui a amené la filière forêt-bois à se mobiliser pour sécuriser la croissance des peuplements tout en préservant l'important puits de carbone que représentent les écosystèmes forestiers (arbres et sols). "La forêt française est la première forêt européenne en termes de puits de carbone" :

**Antoine Colin, IGN France.** Pour cela, « *il est nécessaire de pratiquer une gestion dynamique. Le bois-énergie est un outil de nos itinéraires sylvicoles* » : **Christine Deleuze, ONF.** Traditionnellement, le bois-énergie contribue au financement de travaux de gestion, comme le dépressage, aujourd'hui, c'est un outil de gestion de la crise « *50% de la récolte de bois de l'Office concerne des produits dits accidentels. Des arbres scolytés, des arbres qui ont subi des incendies ou encore des récoltes précoces* ». Pour **Fanny-Pomme Langue, CEPF,** « *il est indispensable de soutenir les propriétaires forestiers afin qu'ils ne se découragent pas, environ 16 millions de propriétaires forestiers privés sur 60% de la surface forestière européenne* ». En France, 75% de la forêt est privée pour 3,3 millions de propriétaires. Le bois-énergie a un approvisionnement local, il apporte des débouchés aux bois qu'il faut sortir des forêts. **Sylvain Reallon, Ministère de l'agriculture et de la souveraineté alimentaire :** « *Les objectifs de décarbonation et de trajectoire carbone sont vus positivement au ministère de l'agriculture. Les récoltes de bois sont une source de revenus pour les propriétaires qui en ont bien besoin face aux investissements qu'ils ont à réaliser. Le dispositif France Relance sera prolongé dans le cadre de France 2030 à travers les aides au renouvellement forestier gérées par l'Ademe, pour une enveloppe de 150 millions d'euros* ».

### >> Le bois-énergie valorise une diversité de ressources locales

« *L'Ademe positionne le bois-énergie en complémentarité des autres usages. Optimiser le stockage de carbone dans les produits bois va avoir pour effet de mettre à disposition des co-produits pour le développement du bois-énergie, donc globalement, on va améliorer le bilan carbone de toute la filière. Tout est interconnecté* » : **Emilie Machefaux, Ademe.** Aujourd'hui le bois-énergie est alimenté à 48% par la gestion forestière, à 28% par les industries de transformation du bois. **Grégoire Juillot, Scieries réunies du Chalonnois – SRC :** « *On a la matière à disposition, nous sommes auto-suffisant en chaleur, cela permet d'augmenter notre capacité de séchage. Et puis comme nous avons la matière, nous allons aussi produire des bûches densifiées* ». **Sylvain Reallon, Ministère de l'agriculture et de la souveraineté alimentaire :** « *Les trajectoires bois d'œuvre et bois-énergie doivent être vues ensemble et non pas en opposition, aussi bien au niveau des politiques locales, nationales et européennes* ». D'autres sources d'approvisionnement comme l'entretien des bocages et haies ou le recyclage de bois en fin de vie sont encore à développer. **Antoine Colin, IGN France :** « *Pour la première fois en France, on a commencé à évaluer le stock de biomasse dans les haies. On a travaillé sur 30 départements les plus bocagés qui représentaient 2/3 des haies en France. On a estimé un volume de bois à 240 millions de mètres cubes et on était en fait assez surpris* ». **Florin Malafosse, Solagro :** « *le bois-énergie est un co-bénéfice pour la gestion des haies. C'est tout à fait intéressant de s'appuyer sur l'utilisation de bois-énergie pour stimuler le retour à l'augmentation du linéaire de haies* ».

### >> Le bois-énergie est une source d'énergie vertueuse

**Olivier David, Ministère de l'énergie et de la transition énergétique :** « *Le bois-énergie, qui est déjà la première énergie renouvelable actuellement en France, va jouer un rôle absolument majeur dans notre mix énergétique en 2050* » « *il joue un rôle important dans le chauffage des bâtiments que ce soit pour le chauffage en maison individuelle ou pour le chauffage collectif avec les chaudières biomasse mais aussi dans les réseaux de chaleur, les réseaux de chaleur étant une façon particulièrement efficace d'utiliser le bois-énergie* ». « *L'objectif pour le Fonds Chaleur est d'atteindre un milliard et plus dans les années à venir* ». **Sébastien Ragot –**

**Commune de Givry (4000 habitants) :** « Nous avons un projet de construction de deux chaufferies bois pour alimenter les bâtiments publics. Compte tenu de la place du bois dans notre département et dans notre région, nous pourrions alimenter et faire fonctionner cette infrastructure. C'est le principe du circuit court ». **Jules Nyssen – Président du SER :** « L'équipement individuel en chauffage bois permet de chauffer un nombre croissant de ménages avec une même consommation de bois grâce à la meilleure performance des nouveaux appareils. Cela permet aussi d'économiser de l'électricité. Une étude\* a montré que l'allumage du chauffage à bois en fin de journée quand on rentre chez soi - donc à partir de 18h00 et jusqu'à 20h00 - permet d'économiser jusqu'à 10 gigawatts de puissance sur le réseau électrique. Cela correspond à peu près à 10 réacteurs nucléaires. C'est considérable. Le bois-énergie est une réponse aux incertitudes liées au secteur de l'énergie : approvisionnement, coût, dépendance ».

### >> La décarbonation de l'industrie, un enjeu environnemental et économique

**Grégory Bertrand, Cristal Union :** « Il y a 12 ans quand je suis rentré dans le groupe, la biomasse représentait 1 000 tonnes et aujourd'hui quasiment 200 000 tonnes. Je pense qu'à l'horizon 2030, on avoisinera vraisemblablement les 300 000 tonnes dans le cadre d'un projet d'usine totalement décarbonée et autonome. La biomasse est un gros atout puisqu'aujourd'hui elle a un facteur d'émission de 0, ce qui permet de décarboner de façon assez massive. Au-delà de notre sensibilité environnementale, le carbone est également une charge financière très importante pour nous. Le coût de nos quotas carbone représente environ 18 millions d'euros par an ». **Grégoire Juillot, Scieries réunies du Chalonnois – SRC :** « La première installation biomasse sur le site a été réalisée en 1983. Nous allons renouveler nos 2 installations biomasse existantes - en les remplaçant par une installation plus puissante et surtout plus performante - qui vont nous permettre notamment de consommer nos écorces qui ne sont pas toujours très bien valorisées à l'heure actuelle. En 2026 nous serons totalement décarbonés sur l'énergie que nous utilisons ».

### >> Un défi de pédagogie et d'attractivité

**Emilie Machefaux, Ademe :** « le sujet du bois-énergie fait l'objet de beaucoup d'a priori par méconnaissance de la filière ». Cette Journée Bois Énergie a mis l'accent sur des actions de pédagogie à destination d'une diversité de publics (scolaires, jeunes actifs, touristes, ...). **Mathieu Petit, Fibois Ardèche-Drôme :** « si on veut continuer de mobiliser notre ressource locale, il faut encore qu'on ait des entreprises locales qu'on arrive à garder et à implanter sur le territoire. C'est un de nos gros enjeux depuis plusieurs années ». De nombreuses entreprises de la filière mettent en avant les difficultés de recrutement. « L'opération « Vis ma vie de bûcheron » permet pendant les vacances de proposer, avec l'Office du Tourisme et les professionnels de la filière, des visites de chantiers forestiers où les touristes peuvent venir à l'occasion d'une promenade découvrir ce que c'est que la gestion forestière. Cela met en avant les métiers de la filière vis-à-vis du grand public. Le public adulte demande souvent, concernant le bois-énergie, est-ce qu'on a assez de ressources, on peut expliquer la notion de multi-usages et ils le voient de leurs yeux ». D'autres actions avec Pôle Emploi notamment sont en cours pour encourager les jeunes à se diriger vers ces filières et suivre des formations dans le cadre de reconversions professionnelles.

\* enquête de l'Ifop pour le groupe Poujoulat fin 2022 auprès de ménages équipés d'un chauffage principal à l'électricité et d'un chauffage individuel au bois

*Pour conclure, rappelons que le bois-énergie représente 65% de la chaleur consommée issue d'énergies renouvelables, « Le bois-énergie est vraiment une énergie clé pour pouvoir sortir des énergies fossiles » : **Olivier David, Ministère de l'énergie et de la transition énergétique.***

*En fin de journée, **Stéphane Magot, représentant Amorce, FNCCR, Président du SYDED du Lot et vice-Président du CIBE,** a exhorté les participants à se mettre en action pour accélérer le développement du bois-énergie « Il est temps d'arrêter le STOP and GO et de passer à la planification ».*

***Les acteurs de la filière bois-énergie appellent à valoriser tous les atouts du bois énergie dans les stratégies énergétiques locales et nationales afin de renforcer l'économie circulaire des territoires et notre indépendance énergétique.***

### [En savoir plus sur l'événement](#)

Présentation des intervenants

Programme

Replay des interventions

### Contact presse

Sous le Signe du Capricorne  
Valérie Palançon - 06 61 45 07 69  
valeriepalancon@sldc.fr

### ANNEXES

- > Chiffres clé du bois-énergie
- > Présentation des co-organisateur
- > Synthèse des tables rondes par le dessinateur Olivier Sampson

## Chiffres clés

### Filière bois-énergie en 2021

- 52 000 emplois directs et indirects, **25 000 supplémentaires d'ici 2030**
- Un chiffre d'affaires de 5,1 Md€
- **35%<sup>3</sup> de notre production d'énergies renouvelables et 65% de la chaleur renouvelable** ([source panorama chaleur renouvelable 2022](#)).
- **21 millions de tonnes d'émissions de CO<sub>2</sub> évitées par an** : soit l'équivalent des émissions annuelles de Paris !
- **20% des GES (gaz à effet de serre) émis en France atténués par la filière forêt bois** dont 2/3 par la forêt et 1/3 par les usages matériaux et énergie du bois (source ORECA)

### Les sources d'approvisionnement en bois-énergie (collectif et domestique)

- 48 % de bois forêt,
- 12 % de bois hors forêt,
- 28 % de connexes des industries (le sciage d'une grume fournit environ 50% de bois d'œuvre et 50% de sous-produits),
- 12 % de bois en fin de vie.

### La perception du bois-énergie par les ménages

- Au-delà des 24% des Français qui l'utilisent actuellement, **14% des Français envisagent de changer d'énergie pour leur chauffage et de passer au bois** (bûches ou granulés, en utilisant une chaudière, un poêle/insert ou une cheminée), un souhait particulièrement exprimé par les jeunes (27% des 18-34 ans).
- **Pour une large majorité de Français, le bois est une énergie naturelle (87%), renouvelable (70%),** moins polluante que les énergies fossiles (72%), qui contribue à l'indépendance énergétique de la France (69%), et dans une moindre mesure, les pouvoirs publics devraient en faire plus pour développer son usage (56%).  
On peut noter que le bois énergie bénéficie d'une excellente image chez les utilisateurs de cette énergie (à titre d'exemple 85% considèrent qu'il s'agit d'une énergie renouvelable) mais aussi d'une très bonne image chez les non-utilisateurs (65%).  
([sondage : les Français et le bois énergie - FBF](#)).

<sup>3</sup> Source Ademe. Forêt, bois énergie et changement climatique 2022.



## Annexes

- Présentation des co-organisateur
- En savoir plus sur le bois-énergie
- Programme Journée Bois-Énergie ([lien de téléchargement](#))

### > A PROPOS DES CO-ORGANISATEURS

**Le CIBE, Comité Interprofessionnel du Bois Énergie**, coordonne et accompagne depuis 2006, les acteurs du chauffage collectif et industriel au bois pour professionnaliser les pratiques, établir les règles de l'art, former les professionnels et promouvoir les chaufferies de fortes et moyennes puissances auprès des décideurs publics et privés. Il rassemble près de deux cents entreprises, de maîtres d'ouvrage (publics et privés), d'organisations professionnelles dans la filière bois et le monde de l'énergie. [www.cibe.fr](http://www.cibe.fr)

**Contact presse : Elodie Payen** [contact@cibe.fr](mailto:contact@cibe.fr) - [06 47 10 63 06](tel:0647106306)

**AMORCE** rassemble plus de 1 000 adhérents (communes, intercommunalités, conseils départementaux, conseils régionaux, entreprises, fédérations professionnelles et associations), et constitue le premier réseau national de collectivités territoriales et d'acteurs locaux engagés dans la transition écologique. Réseau d'information et de partage d'expériences, AMORCE accompagne les collectivités et les décideurs locaux dans la mise en œuvre de leurs stratégies territoriales de gestion des déchets, d'économie circulaire, de transition énergétique et de gestion durable de l'eau. [www.amorce.asso.fr](http://www.amorce.asso.fr)

**Contact presse : Valentin Blanc** – [vblanc@amorce.asso.fr](mailto:vblanc@amorce.asso.fr) - 04 81 91 84 66

**La FEDENE** regroupe 500 entreprises de services d'économies d'énergie, de chaleur et de froid renouvelables et de récupération, de facility management et d'ingénierie de projets. Ces services répondent à deux enjeux majeurs de la transition énergétique : la réalisation d'économies d'énergies dans les bâtiments et le développement des énergies renouvelables et de récupération thermiques. [www.fedene.fr](http://www.fedene.fr)

**Contact presse : Romain GIGLIO** - [romain.giglio@publicis.com](mailto:romain.giglio@publicis.com) – 06 24 74 68 05

**La FNCCR, Fédération Nationale des Collectivités Concédantes et Régies**, fédère plus de 800 collectivités en métropole et dans les territoires ultramarins (métropoles, syndicats d'énergies, communes, communautés de communes, conseil régionaux ou départementaux) dans le domaine de l'énergie (électricité, gaz, EnR&R, chaleur, froid), du numérique et du cycle de l'eau. La FNCCR porte l'action des collectivités au niveau national et les accompagne dans leurs projets territoriaux d'énergies renouvelables thermiques et électriques, en leur apportant un conseil personnalisé et en constituant un réseau d'échange de co-construction des évolutions des filières. La FNCCR est particulièrement engagée dans le domaine de la transition énergétique et notamment pour le développement des réseaux de chaleur bois-énergie des collectivités approvisionnés par une filière vertueuse. [www.fnccr.asso.fr](http://www.fnccr.asso.fr) / [www.territoire-energie.com](http://www.territoire-energie.com) et sur Twitter, LinkedIn et Youtube

**Contact presse : Alexandre Allion** [a.allion@fnccr.asso.fr](mailto:a.allion@fnccr.asso.fr) - 06 26 41 64 91



Un événement co-organisé par



Soutenu par

**PROPELLET France** est l'association nationale en charge de la structuration et de la promotion de la filière du chauffage au granulé de bois. Elle rassemble plus de 200 acteurs de la filière du combustible (producteurs, distributeurs), des appareils (fabricants, distributeurs, installateurs) ainsi que les entreprises et structures impliquées dans le chauffage au granulé de bois. [www.propellet.fr](http://www.propellet.fr)  
**Contact presse : Alexandre Rodet** [alexandre.rodet@lecrieurpublic.fr](mailto:alexandre.rodet@lecrieurpublic.fr) - 06 38 89 05 15 / 09 53 75 46 47

**Le Syndicat des énergies renouvelables (SER)** regroupe plus de 480 adhérents, représentant un secteur générant plus de 150 000 emplois. Elle est l'organisation professionnelle qui rassemble les industriels de l'ensemble des filières énergies renouvelables : bois-énergie, biocarburants, éolien, énergies marines, gaz renouvelables, géothermie et pompes à chaleur, hydroélectricité, solaire et valorisation énergétique des déchets. Le SER a pour mission de défendre les droits et les intérêts de ses membres et de resserrer les liens qui les unissent, notamment pour développer la filière industrielle des énergies renouvelables en France et promouvoir la création d'emplois et de valeur ajoutée sur le territoire national. [www.enr.fr](http://www.enr.fr)  
**Contact presse : Cynthia Kari** [cynthia.kari@enr.fr](mailto:cynthia.kari@enr.fr) - 07 87 14 71 26

**Le SFCB, Syndicat Français des Chaudiéristes Biomasse**, créé en 2017, il regroupe 21 fabricants et importateurs français de chaudières à bois, de petites et moyennes puissances, qui souhaitent promouvoir le chauffage central au bois dans le domestique, collectif et tertiaire. Sûr du rôle crucial à jouer par le bois énergie dans la transition énergétique, le SFCB a été créé pour accompagner et conseiller les politiques publiques en faveur du chauffage central au bois en France et promouvoir cette solution. Impliqué dans le suivi du marché, afin de connaître son évolution quantitative et de garantir la qualité des installations réalisées, il veut également mettre en avant des propositions visant à favoriser la transition énergétique rapide. <https://www.sfcf.fr/>  
**Contact presse : Alexandre Rodet** [alexandre.rodet@lecrieurpublic.fr](mailto:alexandre.rodet@lecrieurpublic.fr) - 06 38 89 05 15 / 09 53 75 46 47

> EN SAVOIR PLUS SUR LE BOIS-ÉNERGIE

6 JUIN 2023 À PARIS  
**JOURNÉE BOIS-ÉNERGIE**  
 Le bois-énergie, première énergie renouvelable de France  
 Sous le haut patronage de Madame Agnès Pannier-Bunacher, Ministre de la Transition énergétique

**Le bois d'oeuvre génère un volume important de bois-énergie**

Un événement co-organisé par: CIBE, MORCE, FEDENE, INER, Territoire d'énergie, Propellet, ser, Syndicat Français des Chaudières Romaines, République Française, ADEME, Ministère de la Transition Énergétique, Banque des Territoires, via sève.

**Usages du bois issu de la coupe d'un arbre**

40% destination énergie ou bois d'industrie

60% destination bois d'oeuvre : parquets, charpentes, meubles...

30% produits connexes de scieries destination bois énergie et bois industrie

30% bois d'oeuvre

6 JUIN 2023 À PARIS  
**JOURNÉE BOIS-ÉNERGIE**  
 Le bois-énergie, première énergie renouvelable de France  
 Sous le haut patronage de Madame Agnès Pannier-Bunacher, Ministre de la Transition énergétique

**D'où provient le bois-énergie ?**

Un événement co-organisé par: CIBE, MORCE, FEDENE, INER, Territoire d'énergie, Propellet, ser, Syndicat Français des Chaudières Romaines, République Française, ADEME, Ministère de la Transition Énergétique, Banque des Territoires, via sève.

**48% gestion forestière**

12% entretien paysager et bocager

12% déchets bois

28% résidus d'industrie

Source SER

6 JUIN 2023 À PARIS  
**JOURNÉE BOIS-ÉNERGIE**  
 Le bois-énergie, première énergie renouvelable de France  
 Sous le haut patronage de Madame Agnès Pannier-Bunacher, Ministre de la Transition énergétique

**La production de chaleur est encore dépendante à 60% des énergies fossiles importées**

Un événement co-organisé par: CIBE, MORCE, FEDENE, INER, Territoire d'énergie, Propellet, ser, Syndicat Français des Chaudières Romaines, République Française, ADEME, Ministère de la Transition Énergétique, Banque des Territoires, via sève.

**La chaleur représente 46% de nos consommations énergétiques**

46% chaleur

Source SDES 2020



6 JUIN 2023 À PARIS

# JOURNÉE BOIS-ÉNERGIE

Le bois-énergie, première énergie renouvelable de France

Un événement co-organisé par



Soutenu par



6 JUIN 2023 À PARIS

# JOURNÉE BOIS-ÉNERGIE

Le bois-énergie, première énergie renouvelable de France

Sous le haut patronage de Madame Agnès Pannier-Bunacher, Ministre de la Transition énergétique

## Le bois-énergie : la première énergie renouvelable de France

## 21 millions de tonnes de CO<sub>2</sub>

évités par an,  
grâce au bois-énergie

Source Panorama de la chaleur renouvelable, Edition 2022



6 JUIN 2023 À PARIS

# JOURNÉE BOIS-ÉNERGIE

Le bois-énergie, première énergie renouvelable de France

Sous le haut patronage de Madame Agnès Pannier-Bunacher, Ministre de la Transition énergétique

## La surface forestière a doublé depuis 1850

## Évolution de la surface forestière en France depuis 1985

Année	Surface forestière (millions d'hectares)
1985	14,1
2010	16,2
2021	17,1

Source IGN



6 JUIN 2023 À PARIS

# JOURNÉE BOIS-ÉNERGIE

Le bois-énergie, première énergie renouvelable de France

Sous le haut patronage de Madame Agnès Pannier-Bunacher, Ministre de la Transition énergétique

## La filière bois-énergie compte près 53 000 emplois directs et indirects en France

## + 25 000 emplois à horizon 2030



6 JUIN 2023 À PARIS

# JOURNÉE BOIS-ÉNERGIE

Le bois-énergie, première énergie renouvelable de France

Sous le haut patronage de Madame Agnès Pannier-Bunacher, Ministre de la Transition énergétique

## En France, chaque année la forêt gagne du terrain

## Depuis 1985, la forêt française s'accroît de 90 000 hectares/an, soit 3,5 fois la forêt de Fontainebleau

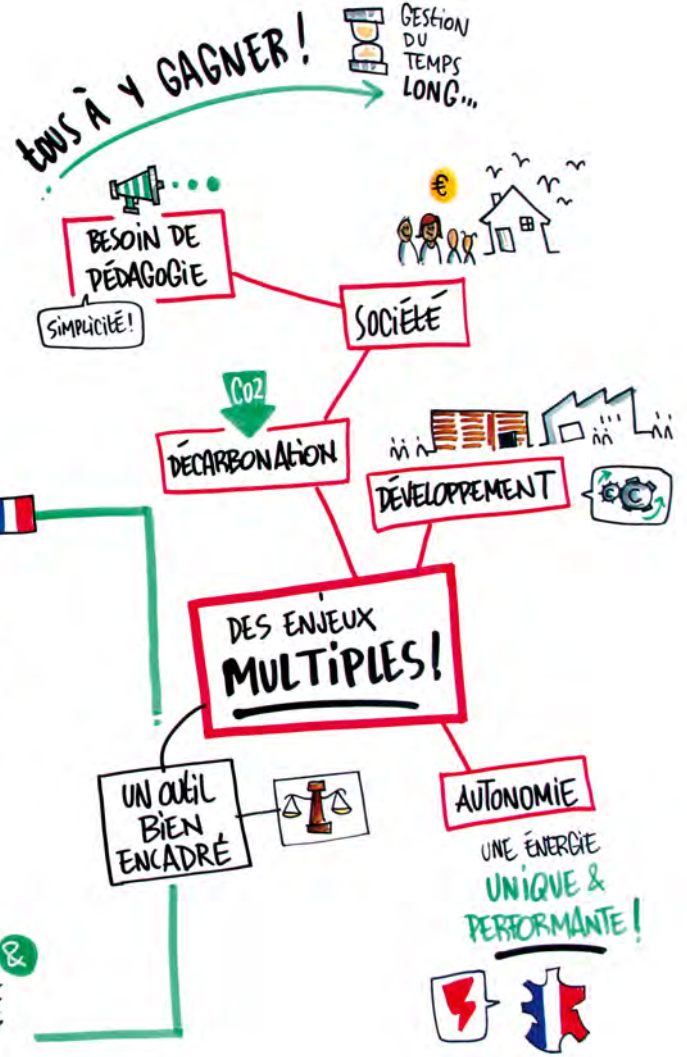
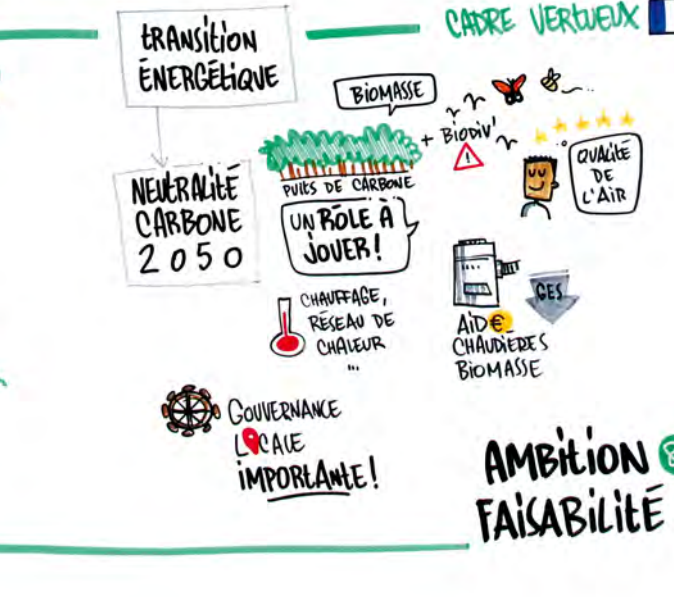
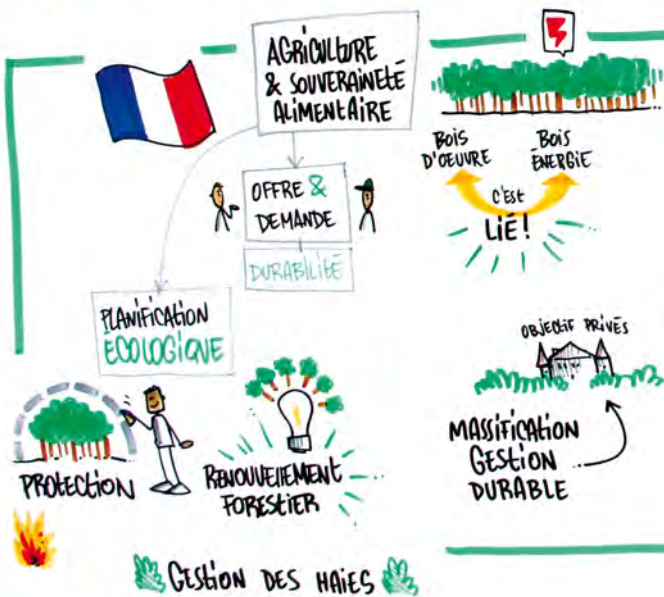
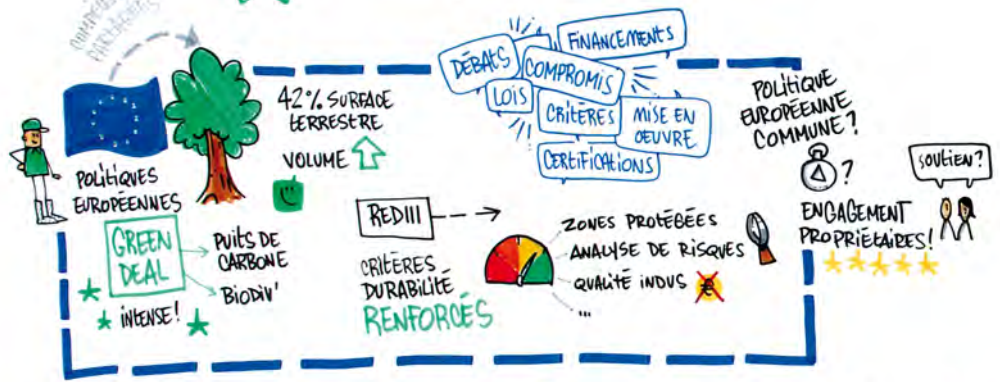


# JOURNÉE BOIS-ÉNERGIE #3

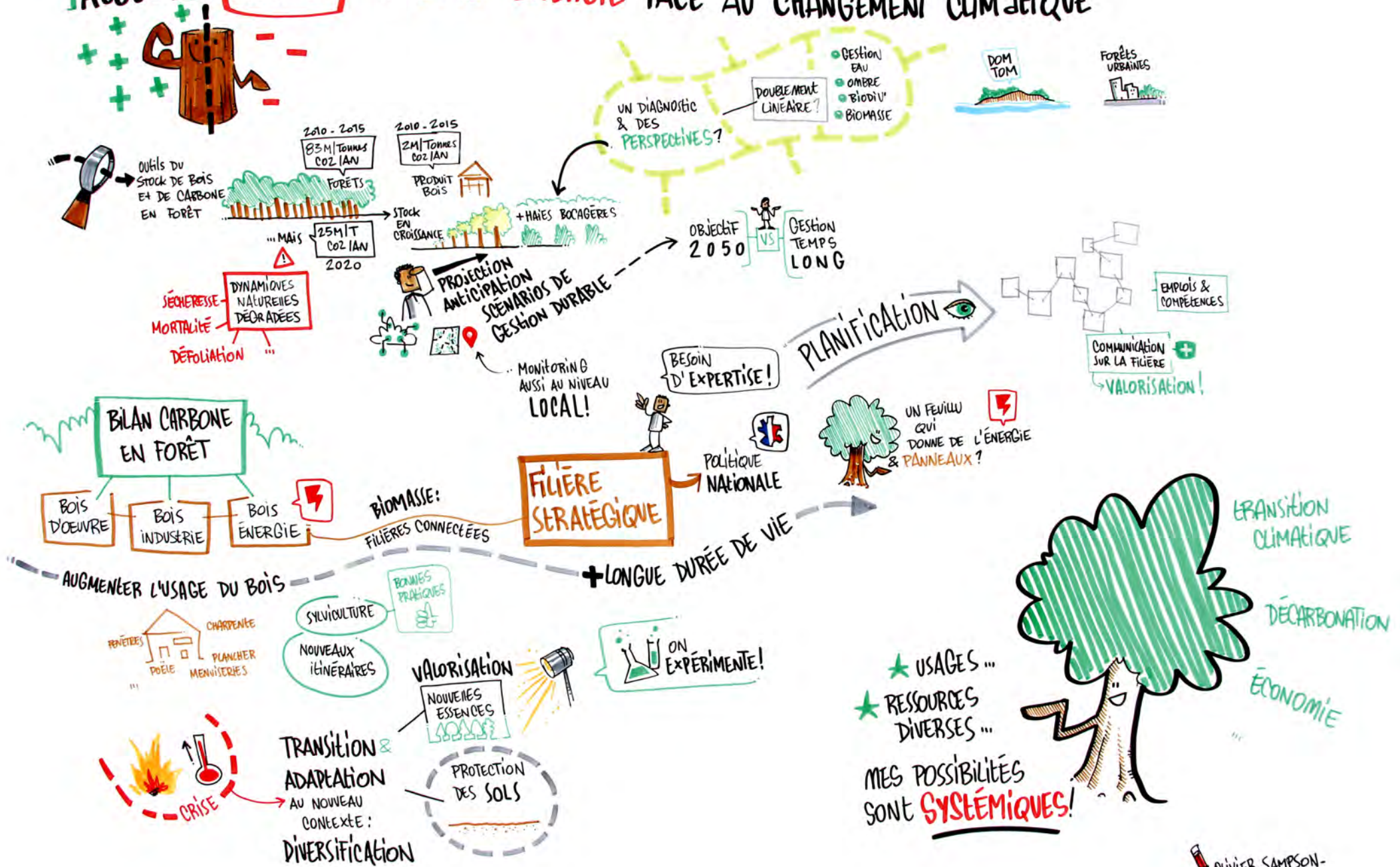
## CHANGEMENT CLIMATIQUE: LE BOIS-ÉNERGIE, UN ATOUT MAJEUR DE LA DÉCARBONATION



OLIVIER SAMPSON

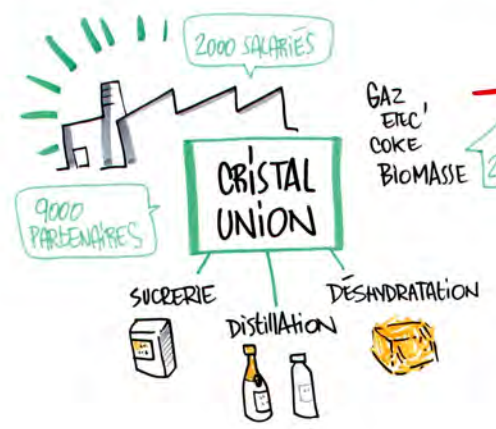
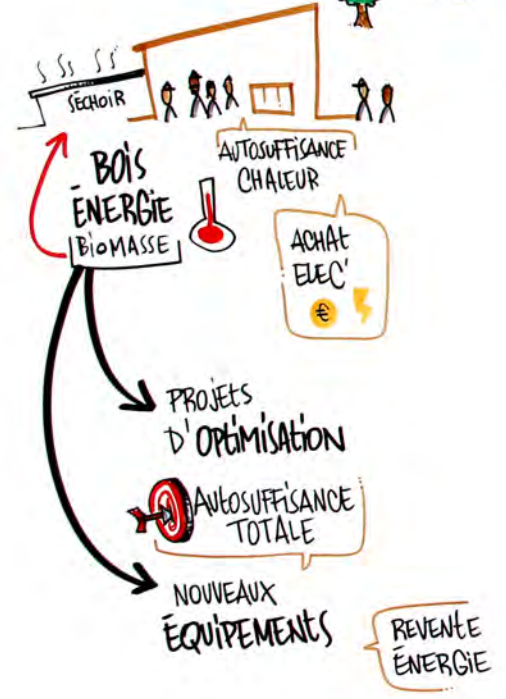
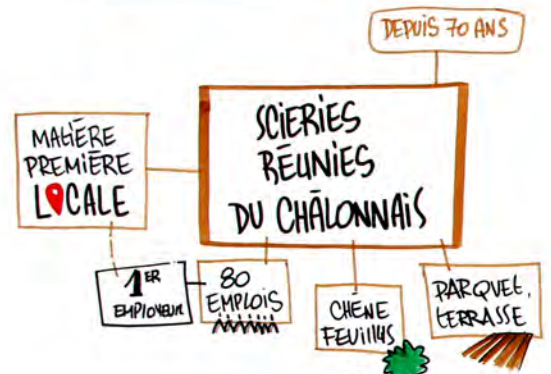


# Atouts & Limites du Bois-Énergie face au Changement Climatique



# LES ENJEUX POUR L'INDUSTRIE

**ÉMOIGNAGES TERRAIN**



DEPUIS LONGTEMPS

**DÉCARBONATION NÉCESSAIRE**

OBJECTIF

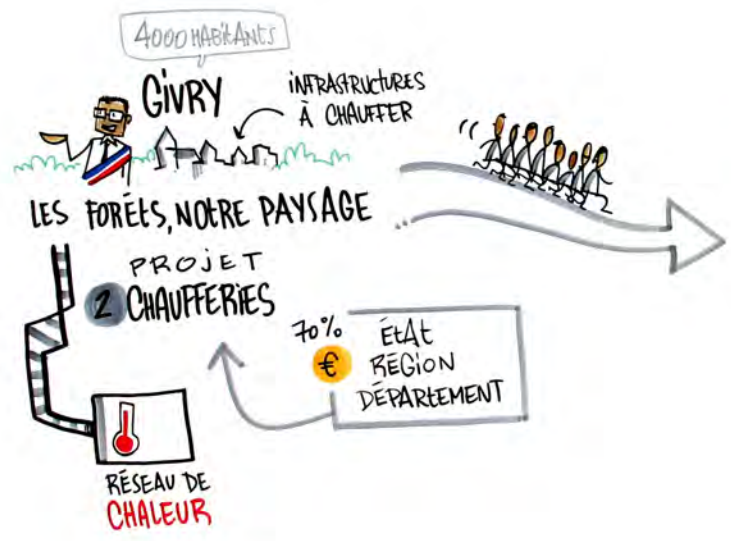
- GAZ GRIS (→ BIO GAZ)
- ELEC' AUTO PRODUITE
- BOIS

DIVERSIFICATION

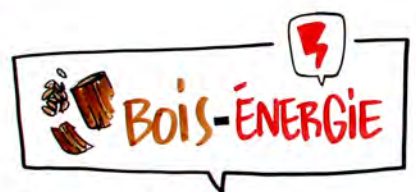
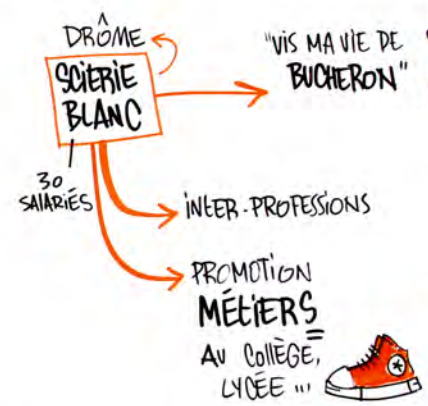
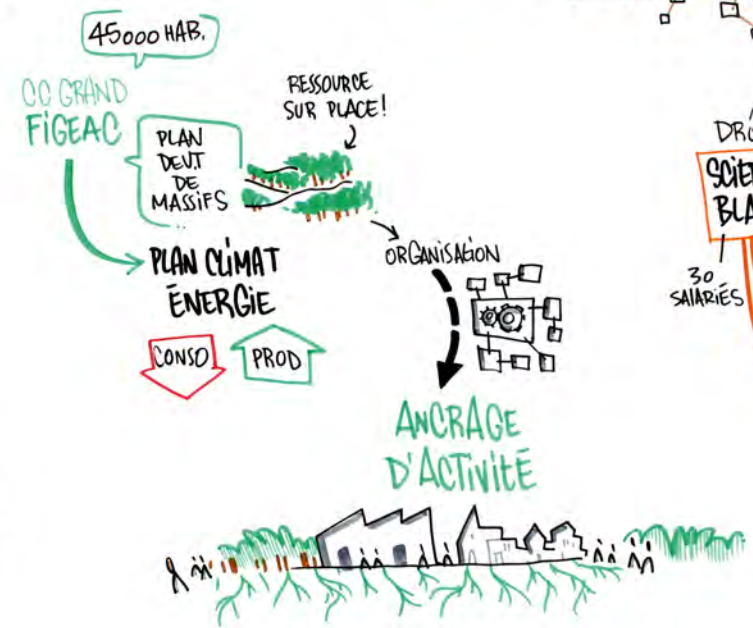
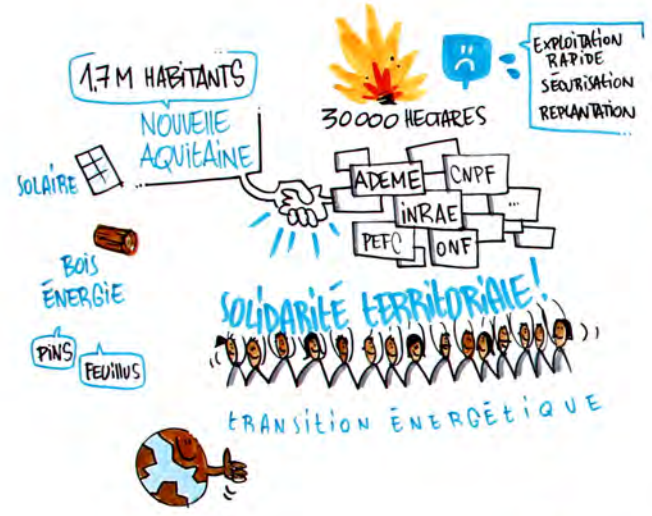
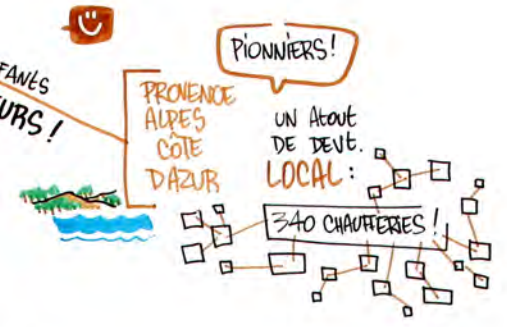
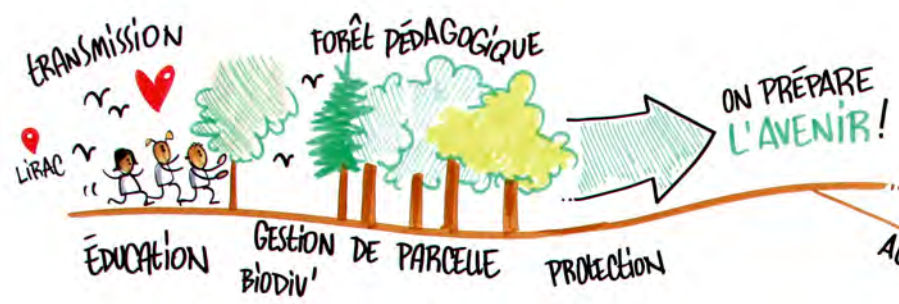


**LA FILIÈRE BOIS ÉNERGIE,**  
DES BIENFAITS & DES CONTRAINTES,  
C'EST UN **INVESTISSEMENT**

VOLONTARISME



**LES POSTURES, LA DYNAMIQUE ÉVOLUENT**



# UNE FILIÈRE & UNE INDUSTRIE POUR ANIMER LE TERRITOIRE!

