

ASSOCIATION CONSCIENCE ET IMPACT ÉCOLOGIQUE



<https://association-cie.fr/>

<https://association-cie.fr/wp-content/uploads/2023/01/Catalogue-collectivites.pdf>



eco-collectivite@association-cie.fr



asso_cie_rhone



Association Conscience et
Impact Écologique

CRÉER DES TEMPS D'ÉCHANGE

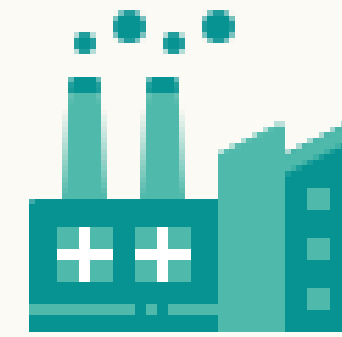
-> l'éducation populaire

S'approprier des visions du monde et initier des comportements et modes de vie écologiques.



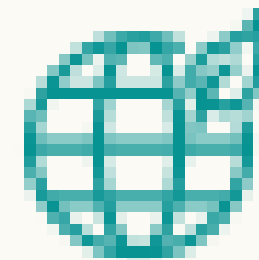
INITIER UN ACCOMPAGNEMENT

S'inscrire dans une démarche collective de changement vers un monde plus juste, solidaire et écologique.



Modèle actuel de société
= inégalités + urgence écologique

Transformation culturelle



Modèle cible de société
= nouveau mode de vie + monde
juste, écologique et solidaire

CIE EN BREF



+3000 interventions
par an



Susciter l'envie d'agir
→ Présentations des enjeux
→ Déconstruction des mythes

Développer la capacité d'agir
→ Ateliers pratiques
→ Jeux des solutions

Accompagner à la transition

CIE EN BREF



8 structures

Écoles primaires
Écoles secondaires
Écoles supérieures
Collectivités
Structures sociales
Festivités
Entreprises
Restaurateurs

CIE EN BREF



14 thématiques



Numérique

Alimentation

Transition
écologique

Déchets

Ressource en
eau

Énergie

Changement
social

Média et publicité

Enjeux du
productivisme

Changement
climatique

Cosmétique

Textile

Déforestation

Mobilité

CIE EN BREF



5 antennes
départementales

Lyon (siège social)

Grenoble

Chambéry

Strasbourg

Paris

+ Interventions ponctuelles
au national

Ce monde à changer, rêvons Le ensemble

ASSOCIATION CONSCIENCE ET IMPACT ÉCOLOGIQUE
CONTACTEZ-NOUS






Le réseau national
des territoires engagés
dans la transition écologique

Déchets 

Énergie 

Eau 

WEBINAIRE : Comment embarquer les acteurs

Dans votre politique climat-air-énergie

27/01/2023

Début
à 9h35

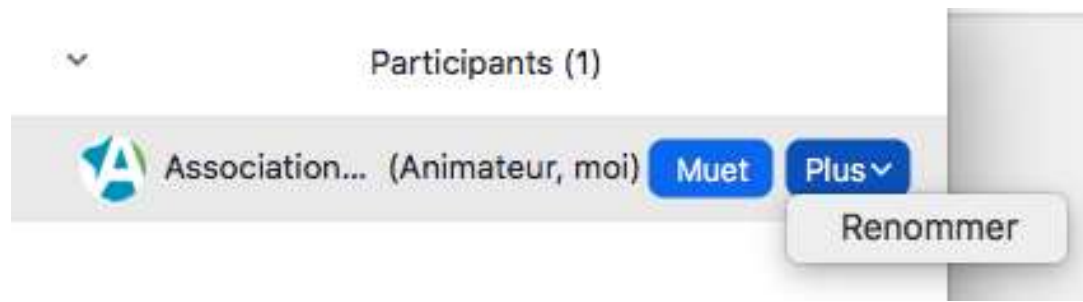
Bienvenue !

Avant de commencer le webinaire, pensez à actualiser vos **Prénom, NOM et Structure** pour être mieux identifié lors des échanges :

- 1 – cliquez sur participants dans la barre d'état en bas de la fenêtre ZOOM, la liste des participants s'ouvre sur la droite



- 2 – puis cliquez sur votre nom pour afficher « plus » puis « renommer »



WEBINAIRE : Comment embarquer les acteurs

Dans votre politique climat-air-énergie

27/01/2023

Début
à 9h35

Avant de commencer...

Pour une meilleure écoute,
merci de couper vos micros.

Si vous avez une question,
**utilisez les temps d'échanges dédiés pour
la poser à l'oral (AMORCE vous donnera
la parole) ou en écrivant sur le chat.**



**Le webinaire est enregistré
et sera disponible en replay,
merci de couper vos caméras**
si vous ne souhaitez pas figurer sur la vidéo



Les supports de présentations vous seront transmis dans les prochains jours

**COMMENT EMBARQUER LES
ACTEURS SOCIO-ÉCONOMIQUES
DANS LA POLITIQUE
CLIMAT-AIR-ÉNERGIE
WEBINAIRE DU 27/01/2023**

+1 000

ADHÉRENTS



2/3

DE COLLECTIVITÉS

Communes, communautés de communes, communautés d'agglomération, communautés urbaines, métropoles, syndicats, conseils départementaux, conseils régionaux...

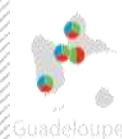
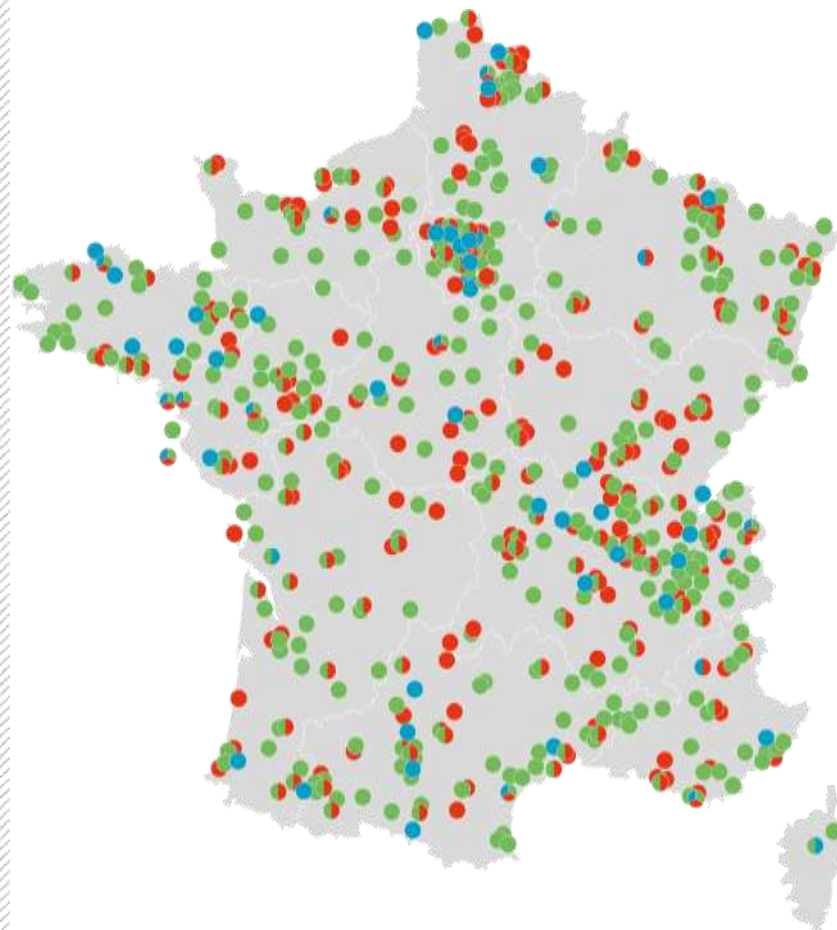
Regroupant 60 millions d'habitants, repartis sur l'ensemble du territoire français (métropole, insulaire et ultra-marins)

1/3

DE PARTENAIRES DES COLLECTIVITÉS

Associations et fédérations professionnelles, fabricants, fournisseurs, opérateurs, bureaux d'études, cabinets juridiques, organismes financiers...

Le nombre d'adhérents a doublé en 10 ans, suivant une progression annuelle de 10 %



Guadeloupe



Martinique



Guyane Française



La Réunion



Mayotte

Légende :

- Adhérents déchets
- Adhérents énergie / réseaux de chaleur et de froid
- Adhérents eau

LES SERVICES ET OUTILS DÉDIÉS AUX ADHÉRENTS D'AMORCE

EXPERTISE

- **Des renseignements personnalisés** : pour accompagner et apporter des réponses sur-mesure aux questions des adhérents
- **Des publications et guides** (enquêtes, analyses, notes de synthèse, FAQ) : pour informer et développer les compétences techniques des adhérents
- **Un magazine bimestriel** : pour centraliser toute l'information déchets, énergie, eau et juridique
- **Une Newsletter bimensuelle** : pour rester connecté à l'actualité et aux évolutions réglementaires et législatives
- **Des interventions extérieures** (chez les adhérents, dans des manifestations nationales externes...) : pour apporter expertise technique et soutien pédagogique

RÉSEAU D'ÉCHANGES

- **Des réunions** : groupes de travail, d'échanges ou webinaires thématiques (déchets énergie, eau) et réseaux territoriaux (grandes agglomérations, syndicats, départements, régions)
- **Des communautés thématiques**
- **6 manifestations** : 5 colloques et 1 congrès



RÉPRÉSENTER ET DÉFENDRE LES INTÉRÊTS DE NOS ADHÉRENTS

Force de proposition indépendante et interlocutrice privilégiée des pouvoirs publics, AMORCE est aujourd'hui la principale représentante des territoires engagés dans la transition écologique.

INFORMER

Veille sur les initiatives réglementaires et législatives en discussion et leurs impacts, sur les calendriers de décision et les rapports de force politiques.

SE POSITIONNER

Élaboration de positionnements et d'objectifs de négociation, participation aux consultations et concertations ministérielles, auditions parlementaires, rédaction d'amendements.

MOBILISER

Plan de rencontres (parlementaires, cabinets ministériels, institutionnels, fédérations...) formation de coalitions, organisation d'événements institutionnels, communication en direction des médias.



RENCONTRES
AVEC LES
MINISTÈRES



AUDITIONS &
PROPOSITIONS
D'AMENDEMENTS



PARTICIPATION
AUX
NÉGOCIATIONS

Colloque énergie - 6 Avril 2023

Thème : *Crise énergétique, dérèglement climatique : quels bouleversements pour les stratégies nationales et territoriales*



[Inscrivez-vous dès maintenant](#)

1

ACTUALITÉS DE L'ÉNERGIE AMORCE

Délestage électrique ? Que pour cet hiver ?



2. Délestage électrique : pour cette année ou les autres ?

➔ Difficulté d'approvisionnement :

- Importation : 242 jours, 23TWh
- Nucléaire
- Hydraulique
- Gaz
- Charbon
- EnR électrique

Consommation électrique en 2022 :

- 20TWh (-4%) de moins qu'en 2021
- Sobriété énergétique (-9%)
- Relance économique (= pré-covid)
- Croissance électrique

➔ Risques de délestages électriques pour l'hiver 2022/2023 (RTE : moyen) et les autres

Listes préfectorales (département)

établies par l'arrêté du 5 juillet 1990 :

- Sites de santé
 - Sites de sécurité
 - Sites industriels sensibles
 - + à la discrétion du préfet
- = Classement des départs HTA

Enquête AMORCE : Très peu d'installations liées aux services publics dans ces listes.

Préconisations AMORCE :



<https://amorce.asso.fr/boite-a-outils-delestage>

COMMENT EMBARQUER LES ACTEURS SOCIO-ÉCONOMIQUES

RAPPORT DE L'ENQUÊTE

Pourquoi nous devons TOUS agir ?

Nous sommes tous impactés et avons tous des moyens pour agir

Quelques chiffres :

Pollution de l'air

- 40 000 décès par PM2.5, 7 000 par NO2 en 2021
- Coût estimé : 75 à 104 milliard d'euros

Menaces aquatiques :

- Crues : 17,1 millions de personnes et 9 millions d'emplois
- Submersion : 1,4 millions de personnes et 850 000 emplois

Agir maintenant coûtera moins cher que subir les conséquences



2

PRÉSENTATION DES RÉSULTATS DE L'ENQUÊTE AMORCE



COMMENT EMBARQUER LES ACTEURS SOCIO-ÉCONOMIQUES RAPPORT DE L'ENQUÊTE

Le cadre de l'enquête :

- **Pourquoi ?** Rapport de l'article 68 de la loi énergie-climat :

« Le PCAET apparaît comme une opportunité de mobiliser les acteurs du territoire dont les citoyens ; cependant, l'ambition d'en faire la feuille de route territoriale pour la transition, partagée et portée par les acteurs locaux, n'est pas encore atteinte. »

Chiffres ADEME :

- *Sur un territoire, la consommation d'énergie est faite à 10% par la collectivité
→ 90% par les acteurs du territoire*
- *Le BEGES de la collectivité compte pour 15% de celui du territoire et jusqu'à 50% si l'on prend en compte les impacts indirects des politiques publiques
→ 35% sont mobilisables par la collectivité avec les acteurs socio-économiques*
- **Quoi ?**
 - Donner ou organiser l'information sur les enjeux – Catégorie 1
 - Intégrer dans la stratégie de transition de la collectivité ou aider à développer la leur – Catégorie 2
 - Aider à la mise en œuvre de projets – Catégorie 3

COMMENT EMBARQUER LES ACTEURS SOCIO-ÉCONOMIQUES

RAPPORT DE L'ENQUÊTE

Le cadre de l'enquête :

- « Acteurs socio-économiques » ? :



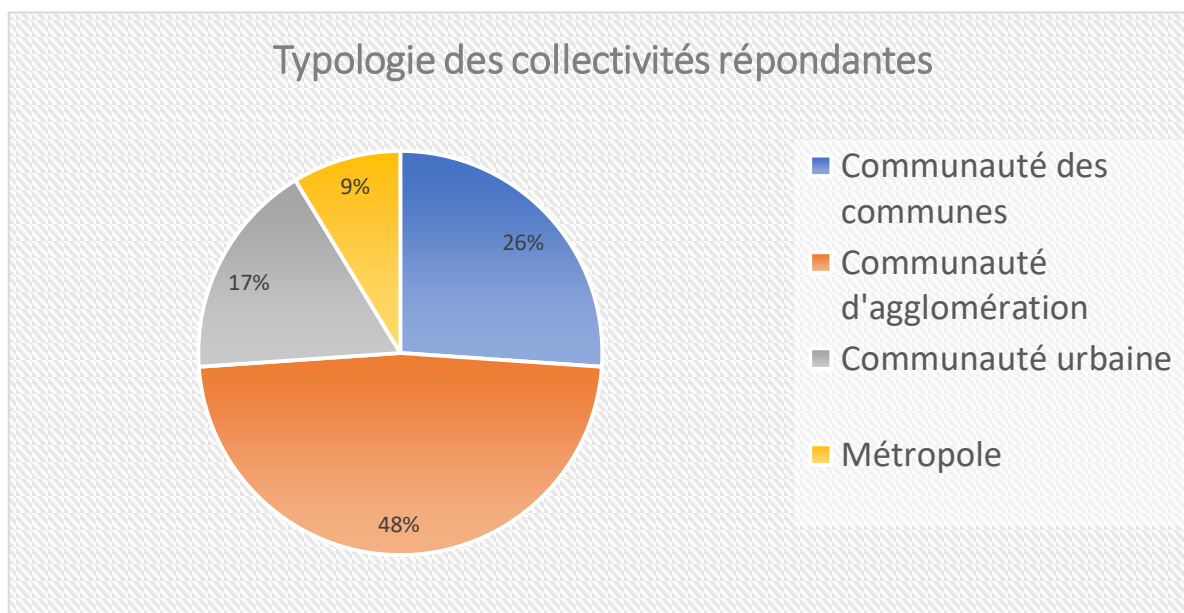
- Les pratiques ciblées :

Catégorie	Le secteur agricole	Les industries	Les entreprises tertiaires	Les artisans et commerçants	Les associations	Les habitants	Les structures publiques
Catégorie 1	1 - Animation d'un espace d'échange de bonnes pratiques (type « Club Climat »)	1 - Réunion d'information, documents d'information sur la politique	1 - Réalisation ou financement d'actions de sensibilisation des acteurs socio-économiques	1 - Communication autour des enjeux, des services mis en place (Newsletter, etc)			
Catégorie 2	2 - Signature d'une charte d'engagement	2 - Engagement contractuel	2 - Partenariat avec une chambre consulaire	2 - Contrat de transition écologique et industrielle ou assimilée	2 - Intégration des acteurs dans la gouvernance de la politique	2 - Atelier de consultation, plateforme de participation à la co-création de la politique	1 & 2 & 3 - Mise en place d'une démarche d'Écologie Industrielle et Territoriale (EIT)
Catégorie 3	3 - Partenariat Public-Privé pour développer des projets	3 - Organisation d'un ou plusieurs challenge(s) (exemple : Challenge mobilité)	3 - Mise en place d'un service dédié à l'accompagnement des entreprises dans la transition climat-air-énergie	3 - Aide, dotation et/ou subvention autour des enjeux climat-air-énergie	3 - Appel à projet, appel à manifestation d'intérêt ou assimilé		

COMMENT EMBARQUER LES ACTEURS SOCIO-ÉCONOMIQUES RAPPORT DE L'ENQUÊTE

Les répondants :

Nombre : 23 collectivités



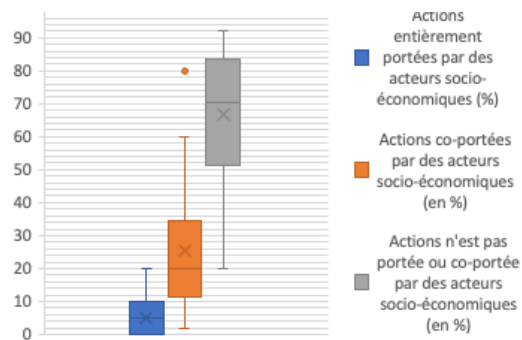
100% PCAET – sauf 1 stratégie CAE

100% ont la compétence « Développement économique »

COMMENT EMBARQUER LES ACTEURS SOCIO-ÉCONOMIQUES

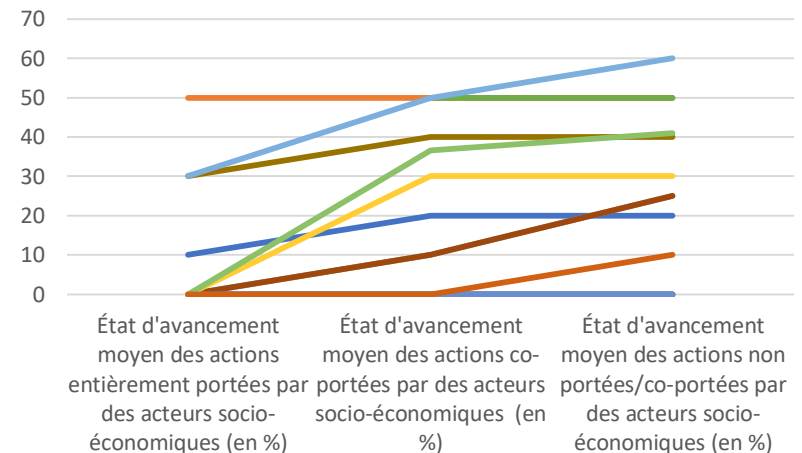
RAPPORT DE L'ENQUÊTE

Actions et acteurs :



Les acteurs socio-économiques sont encore peu intégrés/mobilisés dans les politiques climat-air-énergie comme l'a montré le rapport de l'article 68 de la loi énergie-climat.

État d'avancement des actions selon la typologie de porteurs (en %)



Les acteurs socio-économiques ne font jamais état d'un avancement plus élevé que les actions co-portées ou portées par la collectivité.

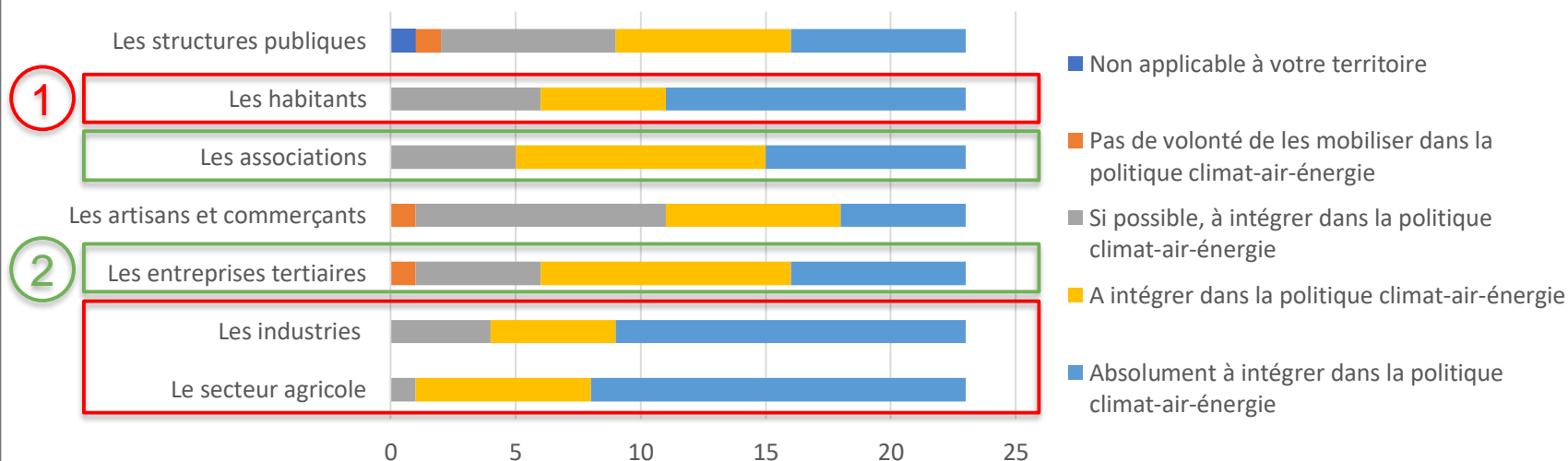
Plus la collectivité est impliquée, plus l'état d'avancement est meilleur.

COMMENT EMBARQUER LES ACTEURS SOCIO-ÉCONOMIQUES

RAPPORT DE L'ENQUÊTE

Intérêt à mobiliser les acteurs :

Volonté de mobiliser les acteurs dans la politique climat-air-énergie



Tous les acteurs doivent être mobilisés pour que chacun fasse sa part !

Critères de hiérarchisation :

- GES = Industries, secteur agricole, habitants
- Consommation d'énergie = Industries, habitants
- Facilité à mobiliser = Association
- Influence = Industrie
- Vulnérabilité = Secteur agricole

COMMENT EMBARQUER LES ACTEURS SOCIO-ÉCONOMIQUES RAPPORT DE L'ENQUÊTE

Pratiques adoptées par les collectivités :

En pourcentage	Communauté des communes	Communauté d'agglomération	Communauté urbaine	Métropole
Signature d'une charte d'engagement	17%	0%	25%	50%
Engagement contractuel	0%	18%	25%	0%
Animation d'un espace d'échange de bonnes pratiques (type « Club Climat »)	0%	27%	0%	50%
Partenariat avec une chambre consulaire	50%	27%	50%	50%
Partenariat Public-Privé pour développer des projets	50%	27%	25%	0%
Mise en place d'une démarche d'Écologie Industrielle et Territoriale	33%	27%	75%	0%
Contrat de transition écologique et industrielle ou assimilée	0%	18%	25%	0%
Organisation d'un ou plusieurs challenge(s) (exemple : Challenge mobilité)	50%	36%	25%	0%
Intégration des acteurs dans la gouvernance de la politique	17%	27%	25%	50%
Réunion d'information, documents d'information sur la politique	50%	36%	100%	0%
Atelier de consultation, plateforme de participation à la co-crédation de la politique	33%	55%	100%	100%
Réalisation ou financement d'actions de sensibilisation des acteurs socio-économiques	33%	55%	25%	50%
Communication autour des enjeux, des services mis en place (Newsletter, etc)	50%	36%	0%	100%
Mise en place d'un service dédié à l'accompagnement des entreprises dans la transition climat-air-énergie	33%	9%	50%	0%
Aide, dotation et/ou subvention autour des enjeux climat-air-énergie	0%	18%	25%	50%
Appel à projet, appel à manifestation d'intérêt ou assimilée	0%	18%	0%	100%

COMMENT EMBARQUER LES ACTEURS SOCIO-ÉCONOMIQUES

RAPPORT DE L'ENQUÊTE

Quelles pratiques ⇔ quels acteurs :

Quelles pratiques pour quels acteurs ?	Le secteur agricole	Les industries	Les entreprises tertiaires	Les artisans et commerçants	Les associations	Les habitants	Les structures publiques
Signature d'une charte d'engagement	0%	67%	100%	67%	33%	0%	67%
Engagement contractuel	0%	100%	100%	50%	100%	50%	50%
Animation d'un espace d'échange de bonnes pratiques (type « Club Climat »)	75%	50%	100%	50%	75%	50%	75%
Partenariat avec une chambre consulaire	57%	71%	57%	43%	14%	14%	14%
Partenariat Public-Privé pour développer des projets	60%	80%	60%	20%	40%	20%	40%
Mise en place d'une démarche d'Écologie Industrielle et Territoriale	14%	100%	71%	43%	14%	14%	14%
Contrat de transition écologique et industrielle ou assimilée	67%	100%	33%	33%	33%	33%	33%
Organisation d'un ou plusieurs challenge(s) (exemple : Challenge mobilité)	0%	43%	57%	29%	14%	57%	57%
Intégration des acteurs dans la gouvernance de la politique	50%	33%	33%	17%	67%	83%	67%
Réunion d'information, documents d'information sur la politique	75%	63%	50%	50%	75%	75%	38%
Atelier de consultation, plateforme de participation à la co-création de la politique	50%	42%	42%	33%	67%	58%	58%
Réalisation ou financement d'actions de sensibilisation des acteurs socio-économiques	29%	29%	57%	57%	29%	57%	14%
Communication autour des enjeux, des services mis en place (Newsletter, etc)	33%	50%	67%	50%	17%	17%	17%
Mise en place d'un service dédié à l'accompagnement des entreprises dans la transition climat-air-énergie	0%	0%	100%	100%	0%	50%	50%
Aide, dotation et/ou subvention autour des enjeux climat-air-énergie	0%	25%	0%	25%	25%	0%	25%
Appel à projet, appel à manifestation d'intérêt ou assimilé	0%	50%	25%	25%	25%	0%	25%

COMMENT EMBARQUER LES ACTEURS SOCIO-ÉCONOMIQUES RAPPORT DE L'ENQUÊTE

Vos questions sur l'étude ?



3

RETOURS D'EXPÉRIENCE DE COLLECTIVITÉS

Identification et intégration - Emmanuel DROZ-
VINCENT – Métropole Toulon-Provence-Méditerranée

Mettre en action les entreprises, communes infra et les
habitants à travers une COP21 locale - Agnès
GRANDOU – Métropole de Rouen Normandie

Haut Conseil pour le climat, Convention pour le climat
et École Climat - Émilie ANDORNO – Métropole Nice
Côte d'Azur

L'Écologie Industrielle et Territoriale – Lucie MILON –
SIMER86

Retours d'expérience sur des communautés de
communes et communautés d'agglomération - Jean-
Luc MANCEAU, Représentant - APCC



4

QUESTIONS ET OUVERTURE DU WEBINAIRE

- Des questions sur les présentations ?
- Des sujets pour 2023 ?



Colloque énergie - 6 Avril 2023

Thème : ***Crise énergétique, dérèglement climatique : quels bouleversements pour les stratégies nationales et territoriales***



[Inscrivez-vous dès maintenant](#)



UNE QUESTION ?
CONTACTEZ-NOUS :



Aodrenn GIRARD

Chargé de mission Politique climat-air-énergie, Réseaux d'électricité et de gaz et Transition énergétique

agirard@amorce.asso.fr


Tél. : 04 81 91 43 35



Le réseau national
des territoires engagés
dans la transition écologique

Déchets 

Énergie 

Eau 

WEBINAIRE – COMMENT MOBILISER LES ACTEURS SOCIO-ECONOMIQUES DANS VOTRE POLITIQUE CLIMAT-AIR-ENERGIE

IDENTIFICATION ET INTEGRATION DANS LA DEFINITION DE LA POLITIQUE CLIMAT-AIR-ENERGIE

Emmanuel DROZ-VINCENT, Animateur PCAET –  **MÉTROPOLE
TOULON PROVENCE MÉDITERRANÉE**

1/ Le portrait du territoire de la Métropole TPM

2/ Mobiliser dans le cadre de l'élaboration du PCAET et du SDE

3 /Exemples de pratiques pour mobiliser

a) le recueil des actions de transition énergétique du territoire

b) la concertation aux travers d'ateliers

c) la communication avec les entreprises

LE PORTRAIT DU TERRITOIRE DE TPM

1^{er} janvier 2018 : passage en Métropole & prise de compétences en matière de transition énergétique



- Élaboration et adoption du Plan Climat-Air-Énergie Territorial (PCAET)
- Lutte contre la pollution de l'air
- Contribution à la transition énergétique
- Soutien aux actions de maîtrise de la demande d'énergie
- Concession de la distribution publique d'électricité et de gaz
- Création, aménagement, entretien et gestion de réseaux de chaleur ou de froid urbains
- Création et entretien des infrastructures de charge nécessaires à l'usage des véhicules électriques ou hybrides rechargeables

AMORCE, association des collectivités et de leurs partenaires

Etablissement public de coopération intercommunale (EPCI)

12 communes membres de TPM
 449 118 habitants
 67 km de cours d'eau
 11 massifs forestiers

366 km² de superficie
 1 560 km de voiries
 47 km de sentier littoral
 39 plages

14^{ème} métropole française sur 22 en terme de démographie

en zone PPA du Var (Plan de Protection de l'Atmosphère)
 316 km d'itinéraires cyclables
 200 km de littoral (incluant les îles d'Hyères)
 9 sites Natura 2000 terrestres et marins

MOBILISER DANS LE CADRE DE L'ELABORATION DU PCAET ET DU SDE

Planification climat-air-énergie à l'échelle locale

PCAET Plan Climat Air-Energie Territorial (réglementaire)

But : « planifier et coordonner la transition énergétique à l'échelle de la Métropole »
aux horizons 2030 et 2050

Enjeux : - Diminuer les consommations énergétiques,
- Atténuer les émissions de gaz à effet de serre et de polluants atmosphériques
- Prévenir les risques dus au changement climatique

SDE Schéma Directeur des Energies (volontaire) *Approfondissement sur le volet énergie*

Consommation d'énergie et potentiels de transition

Production d'énergie et infrastructures réseaux

Planification temporelle, spatiale

Mobilisation des acteurs opérationnels sur les projets

MOBILISER DANS LE CADRE DE L'ELABORATION DU PCAET ET DU SDE




Schéma
Directeur
des
Énergies
(SDE)



Contrat
d'Objectifs
Territorial (COT)
2023-2026

Calendrier de processus d'approbation du PCAET de TPM

de mai 2021 à juillet 2022	29 septembre 2022	oct./nov./déc. 2022	jan./fev./mars. 2023	avril/mai/juin 2023	Juillet 2023
<p><u>Etudes :</u> Elaboration PCAET</p> <p>Réalisation SDE</p>	<p><u>Arrêt du projet</u> de PCAET en conseil métropolitain TPM</p>	<p>Consultation des parties prenantes (Etat, Région, Autorité environnemen tale)</p>	<p>Retour avis de l'Etat (Favorable avec observations)</p> <p>Intégration des observations au document de PCAET</p>	<p><u>Procédure d'adoption</u> du PCAET</p> <p>Mise à disposition du public</p>	<p>Adoption du PCAET en 2023</p> 

MOBILISER DANS LE CADRE DE L'ELABORATION DU PCAET ET DU SDE

a) Le recueil des actions de transition énergétique

Méthodologie suite à COPIL

But : Recensement auprès des services et partenaires de la Métropole sur les actions Climat-Air-Energie

- Enquête sous forme de questionnaire,
- Echanges bilatéraux avec les partenaires sur les actions menées en lien avec la production d'énergie renouvelable
- Synthèse cartographique des projets de production d'énergie du territoire



RECUEIL DES ACTIONS DE TRANSITION ENERGETIQUE (air-énergie-climat) REALISEES, EN COURS OU EN PROJET

Notre collectivité finalise sa démarche d'élaboration d'un Plan Climat Air Energie Territorial¹ (PCAET) et souhaite y associer l'ensemble des collectivités territoriales et des acteurs socio-économiques du territoire.

Cette démarche opérationnelle concerne les différents secteurs d'activités de notre territoire (Résidentiel, Transports, Industrie, Déchets, Agriculture et Forêt, ...) et vise notamment à mettre en place et/ou amplifier des actions pour :

- Réduire les consommations d'énergie et les émissions des polluants atmosphériques,
- Développer les énergies renouvelables et de récupération,
- Séquestrer le carbone,
- S'adapter aux effets du changement climatique.

Dans ce cadre, nous souhaitons inventorier les actions menées, en cours ou en projet pour ces différentes thématiques, par votre commune et les acteurs du territoire dont vous auriez eu connaissance.

Cet inventaire permettra d'enrichir la phase de diagnostic du territoire et ce plan.

Pour cela, nous vous remercions de bien vouloir compléter ce questionnaire en y joignant tout document qui vous semblera pertinent pour détailler les actions que vous mentionnerez (rapport d'études, fiches descriptives, ...).

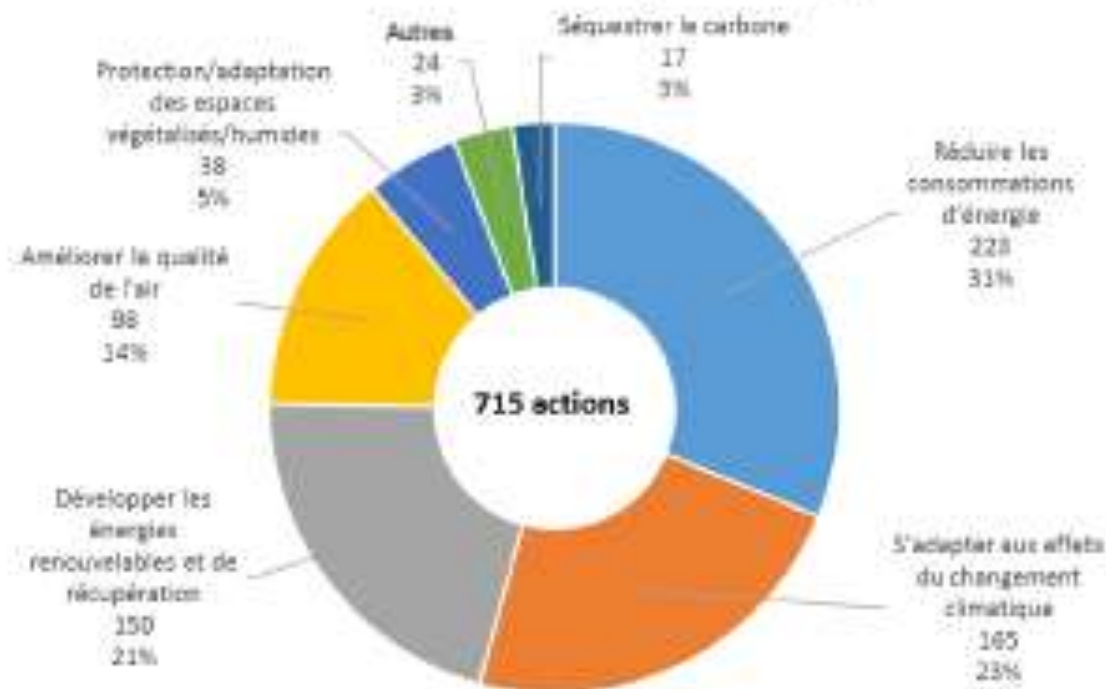
Le questionnaire qui suit présente, à titre indicatif, des exemples d'actions concrètes et vous êtes invités à le compléter comme vous le souhaitez en ajoutant des lignes supplémentaires dans les tableaux.

MOBILISER DANS LE CADRE DE L'ELABORATION DU PCAET ET DU SDE

a) Le recueil des actions de transition énergétique

Partenaires sollicités	Nature du partenaire
MART	Association
AVSANE	Association
ACTEnergie45	Association
APC	Association
LDVN FNE 83	Association
ALEC 83	Association
ADETO	Association
AVSANE	Association
LDVN FNE 83	Association
ATMOSUD	Association
Région Sud	Collectivité
TPM / DGST / Antenne de La Seyne-sur-Mer	Collectivité
TPM / DGST / Antenne de Toulon	Collectivité
TPM / DGST / Eau et Assainissement	Collectivité
Ville de Toulon	Collectivité
Ville de La Crau	Collectivité
Ville de La Gardie	Collectivité
Ville de Saint-Mandrier	Collectivité
Ville du Pradet	Collectivité
Communes Forestières	Collectivité
RMTT	Entreprise
KI ENERGY	Entreprise
CAPO3	Entreprise
Chambre d'Agriculture du Var	Etablissement public
Chambre des Métiers et de l'Artisanat du Var	Etablissement public
Université de Toulon	Etablissement public
Etablissement Public Foncier PACA (EPF)	Etablissement public
Parc national de Port-Cros	Etablissement public
Agence de l'eau	Etablissement public
Banque des Territoires	Etablissement public
ENEDIS	Opérateur énergétique
RTE	Opérateur énergétique
GDF	Opérateur énergétique
ENGIE Solutions	Opérateur énergétique
CAPENERGIE	Pôle de compétitivité
Synélec Var	Syndicat d'électricité

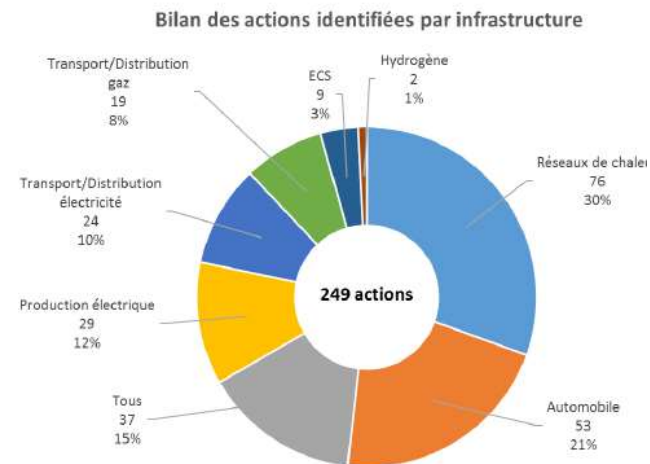
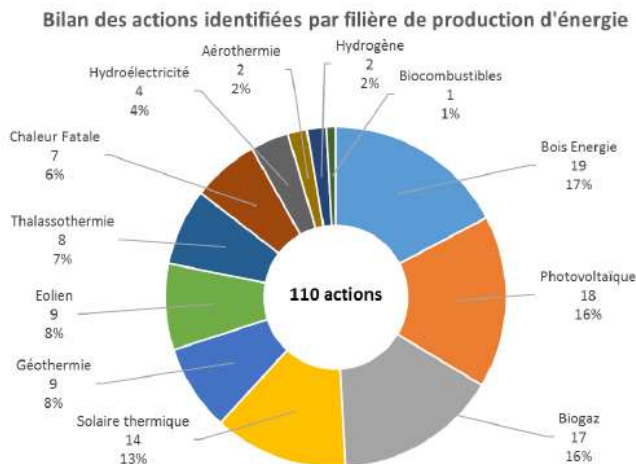
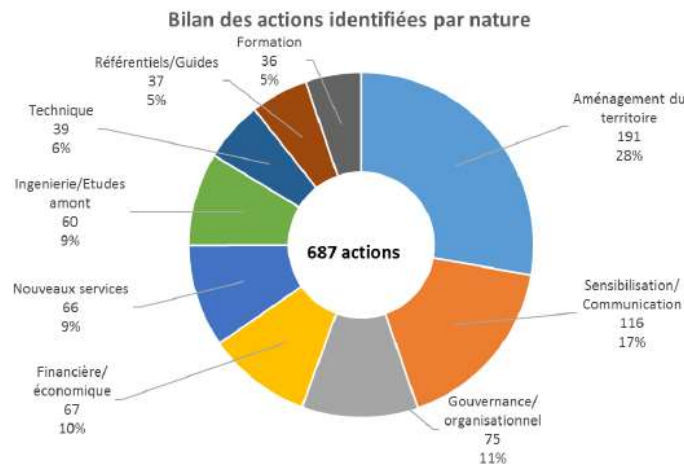
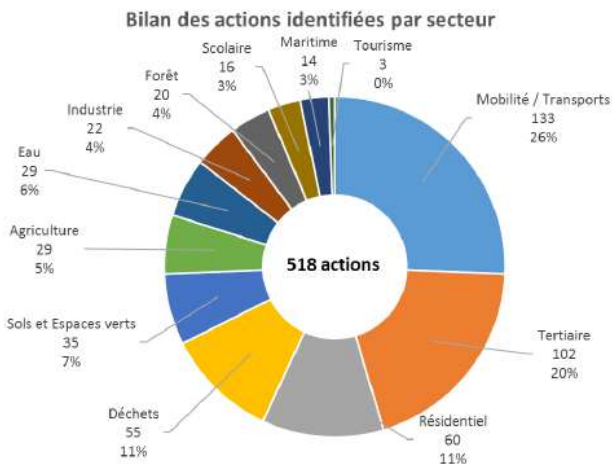
Bilan des actions identifiées par thématique



MOBILISER DANS LE CADRE DE L'ELABORATION DU PCAET ET DU SDE

a) Le recueil des actions de transition énergétique

Recensement des actions PCAET

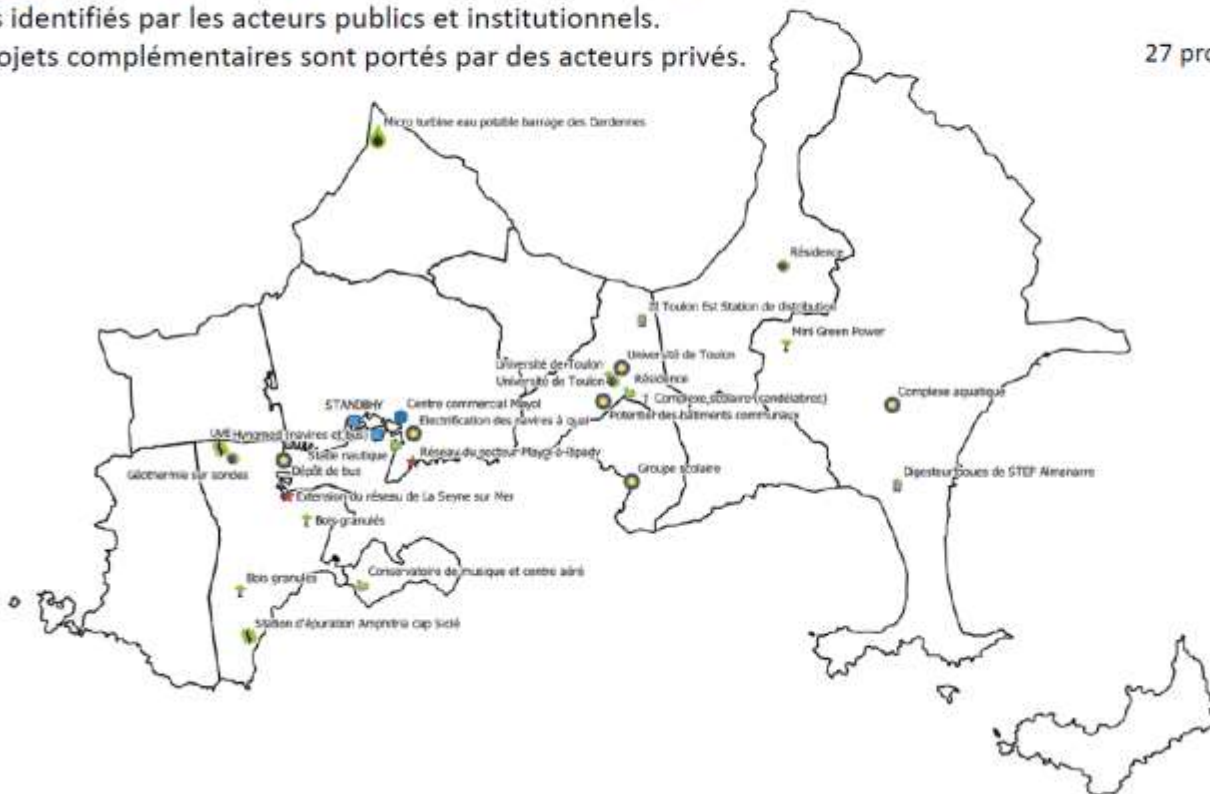


MOBILISER DANS LE CADRE DE L'ELABORATION DU PCAET ET DU SDE

a) Le recueil des actions de transition énergétique

Projets de production d'énergie renouvelable en cours

Projets identifiés par les acteurs publics et institutionnels.
Des projets complémentaires sont portés par des acteurs privés.



MOBILISER DANS LE CADRE DE L'ELABORATION DU PCAET ET DU SDE

b) La concertation aux travers d'ateliers

Atelier « SPATIALISATION DES ACTIONS DE TRANSITION ENERGETIQUE DU TERRITOIRE » Consolidation de la synthèse cartographique des projets en cours
Partage des typologies de projets à venir et des dynamiques en cours sur le territoire

Atelier « ConcerTO »



Projet ValoMO « VALORISATION DES MATIÈRES ORGANIQUES RESIDUELLES » phase III

1ere réunion de concertation – 22 mars 2022

Démarche pilote ConcerTO

« Gestion territoriale de la matière organique »

Toulon Provence Métropole

MOBILISER DANS LE CADRE DE L'ELABORATION DU PCAET ET DU SDE

c) La communication avec les entreprises Le mag #77 Automne-Hiver 2022



MAGAZINE D'INFORMATION DE L'ASSOCIATION DE DÉVELOPPEMENT DES ENTREPRISES DE TOULON-OUEST

LES NOUVELLES DE MÉTROPOLE TOULON PROVENCE MÉDITERRANÉE

LE PLAN CLIMAT-AIR-ÉNERGIE TERRITORIAL (PCAET) ET LE SCHÉMA DIRECTEUR DES ÉNERGIES (SDE) DE LA MÉTROPOLE TPM

Le Plan Climat-Air-Énergie Territorial (PCAET) est le document de référence Climat-Air-Énergie pour l'ensemble des parties prenantes du territoire. Il définit notamment les actions d'atténuation et d'adaptation au changement climatique. À la fois stratégique et opérationnel, il répond aux principaux objectifs suivants :

- Réduire les émissions de gaz à effet de serre et de polluants atmosphériques
- Réduire les consommations d'énergie et augmenter la production d'énergies renouvelables
- Développer les réseaux énergétiques de façon coordonnée
- S'adapter au changement climatique
- Renforcer le stockage de carbone.

Le PCAET de TPM comprend un diagnostic, une stratégie, un programme d'actions et un dispositif de suivi et d'évaluation, permettant de suivre la mise en œuvre des actions.

Après avoir reçu un avis favorable du Conseil métropolitain du 29 septembre 2022, il sera remis prochainement pour avis aux parties prenantes et mis à disposition du public.



L'élaboration de ce PCAET s'est appuyée sur une étude de Schéma Directeur des Énergies (SDE) de TPM, permettant d'étudier plusieurs scénarios de transition énergétique du territoire.

Le PCAET est un processus à vocation pérenne, qui engage la collectivité sur le long terme et inscrit le territoire dans un système énergétique plus durable. Une fois voté, il est revu et actualisé périodiquement tous les 6 ans.



UNE QUESTION ?
CONTACTEZ-NOUS :

Emmanuel DROZ-VINCENT

Développement Durable et Valorisation du Territoire / Service Stratégie Énergétique

Technicien Environnement – Animateur PCAET (Plan Climat-Air-Energie Territorial)

Hôtel de la Métropole
107 Boulevard Henri Fabre - 83041 Toulon
Tél. : 04 94 36 48 65 - Poste : 14865
Email : edrozvincent@metropletpm.fr

Bureau 2.15

Port. : 06 98 33 25 44

edrozvincent@metropletpm.fr

Tél. : 04 94 36 48 65



Mettre en action les entreprises, les communes et les habitants à travers une COP21 locale

Métropole Rouen Normandie

Agnès GRANDOU

Responsable COP21 et coordination de la transition écologique

AMORCE - 27 janvier 2023



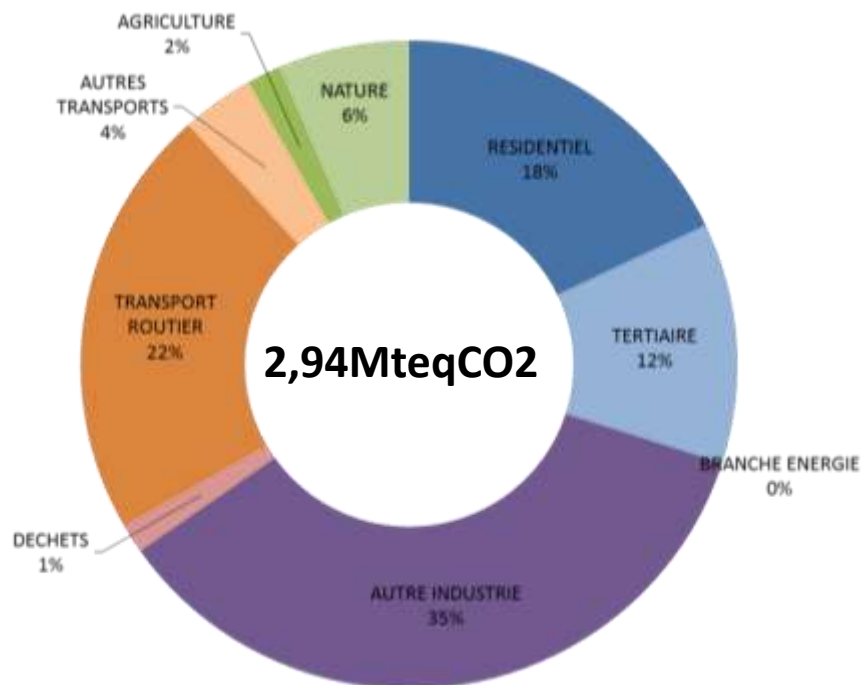
Quelques dates ...

- 2016 ● Elaboration d'un PCAET
Lancement d'une démarche de la labellisation Cit'Ergie
- 2017 ● Partenariat avec WWF France
Lancement d'une COP21 locale
- 2018 ● Signature de l'Accord de Rouen pour le Climat
- 2019 ● Approbation du Plan Climat Air Energie Territorial
Mise en place d'un partenariat européen Urbanpact
- 2020 ● Déclaration de l'état d'urgence climatique sur le territoire
1^{ère} édition de Capitale du Monde d'Après
- 2021 ● Engagement dans le challenge Cities Race to Zero
Création du Service public de la transition énergétique
- 2022 ● Evaluation à mi-parcours du PCAET
Engagement dans un nouveau cycle du label Climat Air Energie
Elaboration d'un SCOT valant PCAET pour 2026



Réduire les émissions de gaz à effet de serre L'affaire de tous !

Les émissions sur le territoire



✓ Dont émissions propres aux politiques
et au fonctionnement de la MRN
0,192MteqCO2

Vers un territoire à 100% énergie renouvelable en 2050



**RÉDUIRE PAR 2
LES CONSOMMATIONS ÉNERGÉTIQUES**
de son territoire dans les secteurs de la mobilité,

**MULTIPLIER PAR 2,5 LA PRODUCTION
D'ÉNERGIE RENOUVELABLE**
sur le territoire, c'est-à-dire l'énergie solaire,
la géothermie, l'éolien, la biomasse



100%
de logements rénovés
BBC Rénô

**PARTICIPER À UNE STRATÉGIE
DE DÉVELOPPEMENT DES ÉNERGIES
RENOUVELABLES**
au niveau régional, en partenariat avec la Région
Normandie et les territoires volontaires

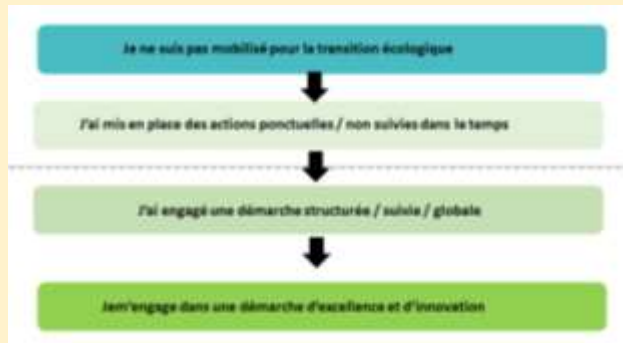
Engager tous les acteurs du territoire De la COP21 internationale à la COP21 locale



GIEC Local



Coalitions



Engagement des acteurs



**Accord de Rouen
pour le Climat**

Un programme d'animation et de participation territoriale à toutes les étapes



- 7 coalitions stratégiques : leviers pour passer de la stratégie à l'action

- Associations locales impliquées dans le programme d'accompagnement
 - GIEC local

- Engagement formalisé des entreprises et des communes
- 18 coalitions d'actions

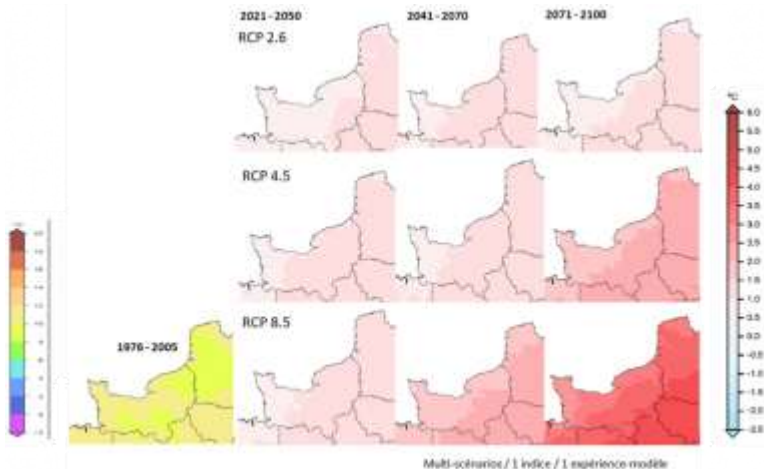
- Partenariats avec les associations locales

- Conseil d'évaluation de la transition social-écologique

GIEC local : adaptation au changement climatique

- Climat
- Ressource en eau
- Social psychology
- Agriculture
- Biodiversité
- Air
- Santé

- Architecture et urbanisme
- Mobilité
- Energie
- Economie



Évolution du climat
à l'échelle de la
Métropole Rouen Normandie



La ressource en eau
et le risque inondation dans
la Métropole Rouen Normandie :
CONSTAT ET ANALYSE PROSPECTIVE
DANS UN CONTEXTE DE CHANGEMENT CLIMATIQUE



Représentations
et attitudes des populations
locales vis-à-vis du changement
climatique



Les forêts
de la Métropole Rouen Normandie
face au changement climatique



L'impact du changement
climatique sur la qualité de l'air
dans la Métropole Rouen Normandie



Les enjeux de santé publique
dans un contexte de changement
climatique à l'échelle de la
Métropole Rouen Normandie

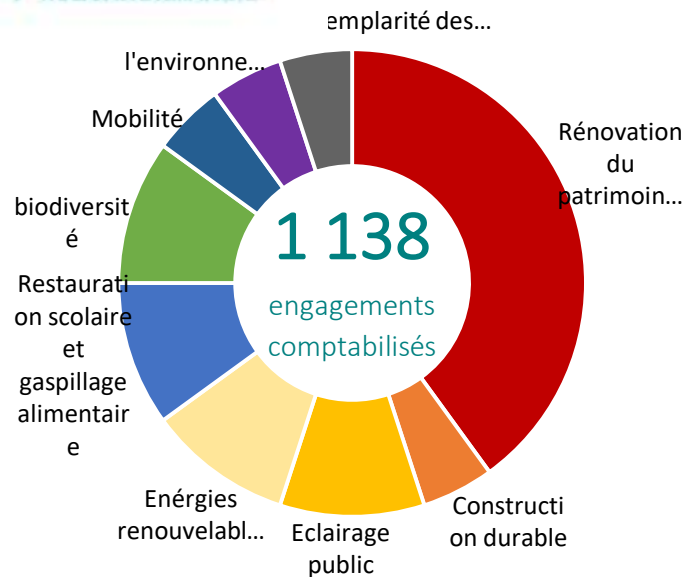


En savoir plus :

<http://www.notreco21.fr/comite-scientifique-sur-le-climat-giec-local>

2017-2022 : résultats de 5 ans de COP21

Communes



71 communes engagées
14 communes Cit'ergie

Entreprises



80 entreprises engagées
150 commerçants ou artisans écodéfis
18 coalitions d'action
= Environ 30 000 employés

Citoyens

MON P'TIT
ATELIER DE LA
COP21



10 000 citoyens



Actualités

Accompagnement des communes
Conventions avec les communes



Actualités

Accompagnement des entreprises
Boîte à outils



Actualités

Plan d'accompagnement du
changement
Pavillon des transitions

Entreprises : Agir ensemble et accompagner

Coalitions d'action

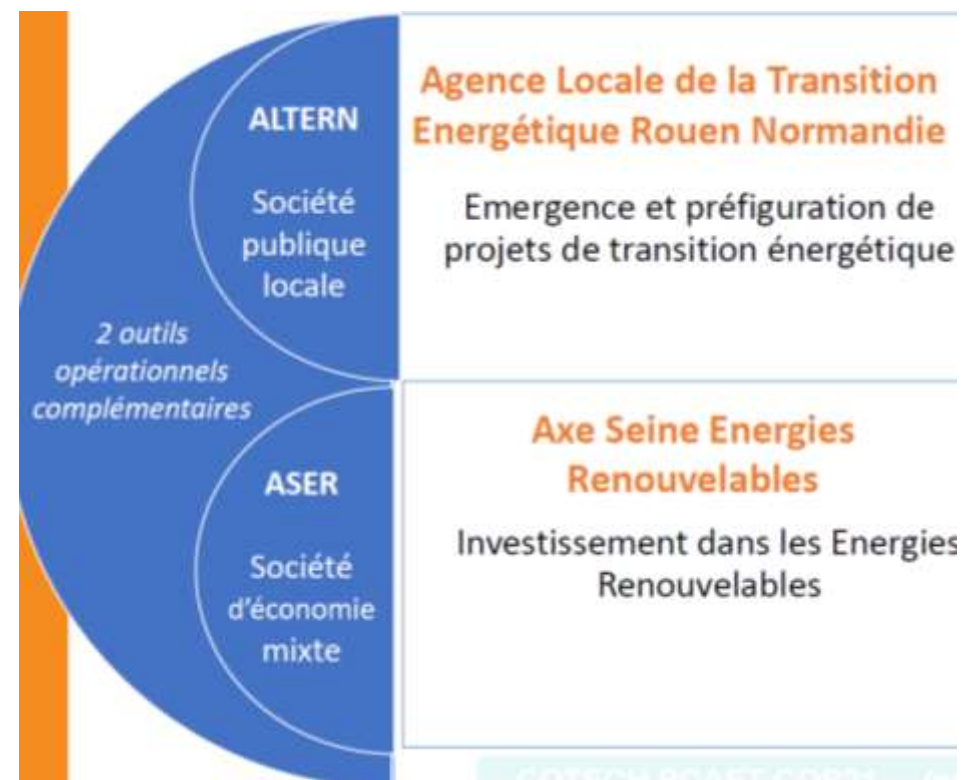


- Numérique responsable
- Solaire photovoltaïque
- Réseaux de chaleur fatale
- Salles de spectacle vivant
- Port Vert
- ...

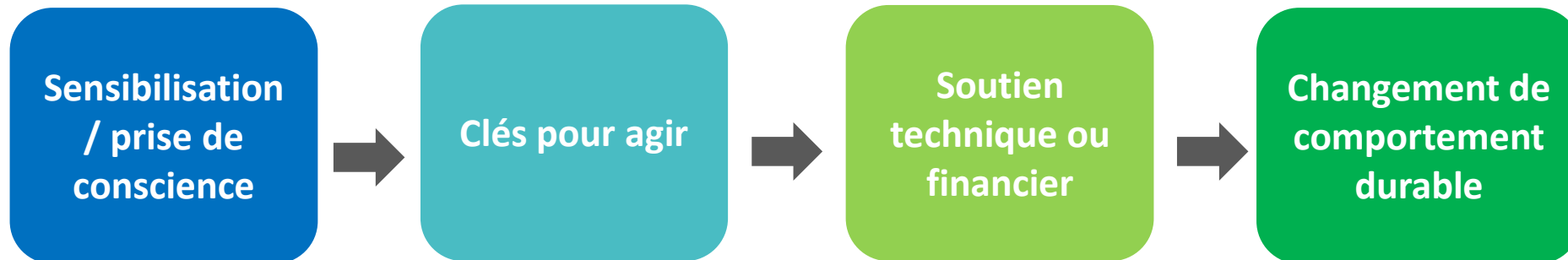
Urbanpact – décarbonation de l'industrie



Service public de la transition énergétique



Sensibiliser et accompagner les citoyens



Pavillon des transitions



Bailleurs sociaux

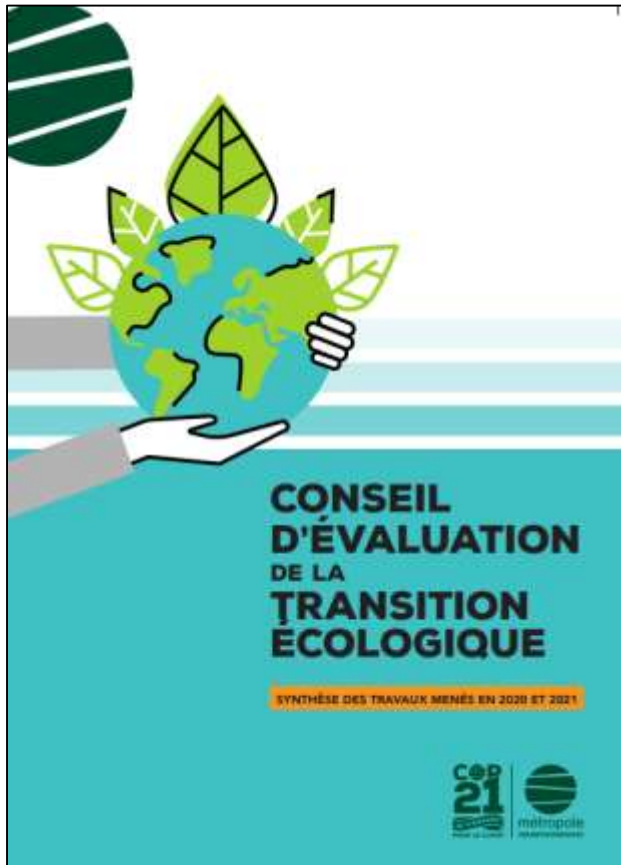


Accompagnateurs sociaux



Conseil d'évaluation de la transition social-écologique

- ❑ 38 membres
- ❑ Groupe de travail au sein du Conseil de Développement Durable
- ❑ Travail en cours sur l'évaluation à mi-parcours du PCAET-COP21





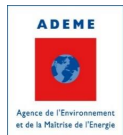
Merci de votre attention

agnes.grandou@metropole-rouen-normandie.fr



Ecologie Industrielle et Territoriale Sud Vienne

AMORCE



Rappel historique de la prévention des déchets du SIMER



Contrat d'Objectifs Déchets Economie Circulaire (CODEC)

- animer avec les acteurs locaux des actions en faveur de l'économie circulaire

Objectif Valorisation et Prévention des déchets Verts (OPREVERT) et biodéchets (TRIBIO)

- mise en place d'une stratégie de détournement et de valorisation des bio-déchets

Ecologie Industrielle et Territoriale

Niveau 1 : mobiliser, construire et lancer une démarche d'EIT

Niveau 2 : construire une démarche d'EIT et mettre en place des synergies

Niveau 3 : poursuivre et consolider une démarche EIT

L'EIT Sud Vienne, feuille de route :



EITNA
Ecologie Industrielle et Territoriale
en Nouvelle-Aquitaine

AXE 1 > FEDERER LES ACTEURS AUTOUR DE L'ECONOMIE CIRCULAIRE

- 1- Un modèle de gouvernance partagée est mis en place
- 2- Une stratégie de communication est créée pour co-construire la démarche
- 3- Une stratégie de déploiement territorial : bassins d'activités économiques
- 4- Un écosystème entrepreneurial à l'échelle du territoire tourné vers l'ECi et l'innovation est constitué
- 5- La démarche EIT est pérenne

AXE 2 > REDUIRE LES DECHETS

- 1- Les filières de valorisation sont développées sur le territoire
- 2- Filières liées aux DAE, focus déchets BATIMENT
- 3- Filière textiles
- 4- Filière plastiques
- 5- Structurer une filière réemploi Sud Vienne

AXE 3 > DECARBONER L'INDUSTRIE

- 1- Maintient biodiversité
- 2- Optimisation transport
- 3- Vers un schéma d'accueil en ZAE éco-exemplaire?

Organisation du reporting

COMITE DE PILOTAGE

Fréquence : 2 fois par an



Compte-rendu COPIL

INFORMATION DES ÉLUS SUR LA RESTITUTION DES ACTIONS



Compte-rendu + annexes (tableau suivi actions + chiffres)

SUIVI PROJET

Soltena

Fréquence : tous les 2 mois

Elus référents

- CCVG : Mme Jean – M. Charrier
- CCCP : M. Texier – M. Lecamp
- CESV : M. Morlat – M.

Techniciens référents

- CCCP : Marion Saulnier
- CCVG : Martin Ledoux

Les travaux de pérennisation : missions de l'EIT Sud Vienne

Missions et objectifs principaux de la démarche

- 1/ Contribuer à la réduction des déchets d'activités économiques
- 2/ Favoriser les filières locales de réemploi et valorisation
- 2/ Favoriser la coopération entre acteurs économiques pour optimiser leurs ressources
- 3/ Accompagner les acteurs à la transition écologique et l'économie circulaire
- 4/ Créer de l'emploi
- 5/ Accroître l'attractivité des territoires à travers des actions éco-exemplaires



Les animations 2020-2022

DIAGNOSTICS RESSOURCES effectués : 57 CCVG et 20 CCCP

- 1 atelier synergies + 2 rencontres inter-entreprises sur la CCVG
- 3 GT pérennisation
- 4 GT plastiques et textiles + 1 atelier thématique
- 2 GT gravats
- 6 GT réemploi (dont bois réemploi)
- 3 GT réhabilitation des bâtiments par le réemploi > (CDHC Prod, Office de tourisme Lussac, CHU)
- 2 GT bois (énergie, alternative paille)



ORGANISATION D'ÉVÉNEMENTS :

- 1 matériauthèque éphémère (11k€ CA)
- Semaine Européenne de la Réduction des Déchets (SERD) > (Corbeau Blanc, Cicerone, Elan Rural, créateurs)
- Journée technique sur l'alternative à la paille > Lycée agricole Montmorillon

RESEAUX PROS

- Rezoval, CESV, ADI NA

Ce qui a été fait en GT plastiques et textiles



- Tests d'injection de 100kg granulés Plaxtil issus du recyclage des EPI par Né auPlast dans la fabrication de seaux à grains.
 - Fabrication de 50 corbeilles à papier à partir de purge
- En cours de financement:
- Démantèlement et broyage des compteurs pour fabriquer les clés des compteurs SOREGIES.
 - Fabrication des bioseaux à partir des feuillards.

4000 sacs de pré-collecte



Acteurs mobilisés :
Industries,
Collectivités
ESS, IAE

7,2 t/an
de textile
valorisé
40k€ CA

Textiles
valorisés
à **100 %**

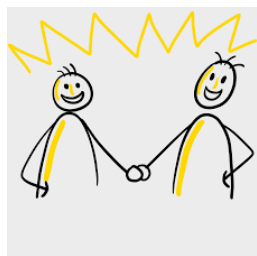
Une
20t^{aine}
d'acteurs
impliqués

- Recyclage masques, charlottes, chutes d'EPI : 600 kg
> fabrication 120 kits écoliers, 368 bacs à bec



600 totebag = 300 kg milin

Bilan 2020-2022 : tonnages évités



= 180 synergies concrétisées et en cours

= 6 mutualisations de prestations de services, d'achats issus des groupes de travail

= 10 entreprises accompagnées sur des problématiques individuelles d'économie circulaire

FLUX	RESSOURCE	QUANTITE	UNITE
BOIS	BOIS A/B (palettes, charpentes, planches)	600	T
DV	Alternative paille (GAEC de Dives + lycée agricole Montmorillon)	180	T
GRAVATS	Gravats recyclés (chantier CDHC + Corbeau blanc)	120	m3
DIB	Cuir (exclusivement CDHC prod)	6	m3
	Textiles (EPI, chutes production CDHC prod, Plantco, ADECL)	3	T
	Textiles naturels (EPI coton, chutes production CDHC prod)	500	kg
	Mobiliers	210	m3
	Equipements, outillage	16	T
PLASTIQUES	Souples (emballages palettes, bâches non souillées)	100	T
	Durs (bidons, seaux, consommables dentistes)	30	m3

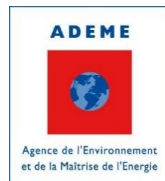
DEMARCHE EITNA SUD VIENNE

<https://www.simer86.fr/gestion-des-dechets/lecologie-industrielle-et-territoriale>

LinkedIn : EIT SUD VIENNE

Lucie MILON : 06 33 25 69 50 / lucie.milon@simer86.fr

Merci !






Association des
Professionnels en
Conseil Climat Energie
et Environnement



contact@apc-climat.fr
www.apc-climat.fr



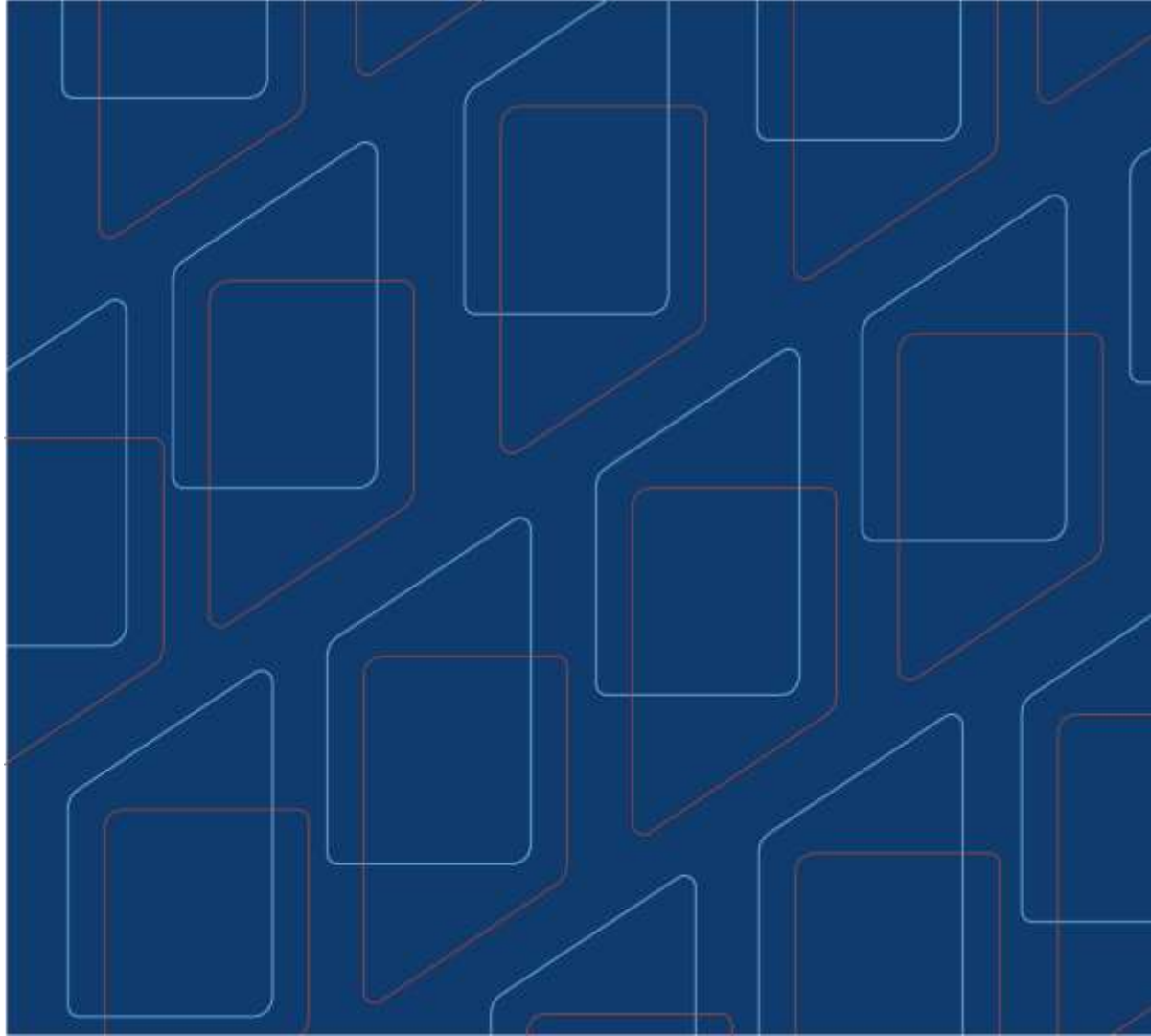


Comment mobiliser les acteurs économiques
dans les politiques publiques climat-air-
énergie ?

Le point de vue du consultant climat

Sommaire

- Présentation de l'APCC et de l'intervenant
- Des éléments de constat
- Quelques retours d'expérience
- D'autres pistes à explorer



L'APCC en bref

MISSIONS / ACTIONS



Représenter les professionnels du conseil climat

Lien avec les pouvoirs publics
Note de positionnement



Diffuser les expertises et bonnes pratiques aux organisations

Webconférences
Évènements
Articles et publications



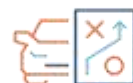
Créer des synergies, échanger entre membre

Groupes de travail
Journées techniques

MÉTIERS REPRÉSENTÉS



Adaptation au
changement
climatique



Mobilité
durable



Plan Climat
Air Énergie
Territorial



Planification
énergétique
des territoires



Comptabilité et
compensation
carbone



Stratégie
carbone
(SBTI/ACT)

L'APCC en bref

113 membres

3

Groupes de Travail :

- Territoires et Climat
- Mobilité durable
- Méthodologies Climat et Entreprises

10

Publications des
GTs depuis 2017

2

Éditions du Sommet
Virtual du Climat

18

Mandats de
représentation actifs

65

Webconfs depuis
2014

10

Journées Techniques
depuis 2011

17

Rencontres Régionales
depuis 2014

CLIMAT MONDI



Organisations



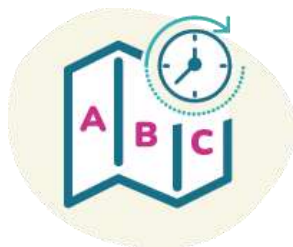
Territoires



Diagnostic
GES



Plan de
transition



Stratégie
bas carbone



PCAET



Territoire Engagé pour la
Transition Ecologique

Des éléments de constat

- Monde économique et Collectivités locales se côtoient sans se connaître et, souvent, sans se comprendre
 - Pourtant les deux sont essentiels pour la réussite d'une transition écologique
 - Avec le PCAET, l'EPCI est désigné comme "chef de file" sur les problématiques Climat-Air-Energie
 - L'EPCI est souvent compétent en matière de développement économique
 - Avec les PCAET, les démarches d'économie circulaire ... des espaces de dialogue et de coopération sont en train de se créer
 - Comment aller plus loin ?
 - L'acteur citoyen, électeur et consommateur, peut-il être l'arbitre ?
-

Retour d'expérience : Haut-Bugey Agglomération

- Collectivité historiquement très impliquée dans le développement économique ... voir identifiée à son activité économique dominante
- "Eco-système" autour du plastique (cluster) : formation, recherche, matériauuthèque ...
- Association professionnelle (AEPV) qui s'intéresse à l'économie circulaire
- VP "transition écologique et économie circulaire" depuis 2020
- Investissement public dans "la Cité des Plastiques de demain" hébergeant une "Cité du recyclage"
- Soutien et valorisation d'acteurs emblématiques réunis au sein de TRIVEO + lien avec ESS et réinsertion



- Ne pas négliger les autres secteurs d'activité
 - Attention à l'identification du territoire à une activité peu valorisante du point de vue environnemental
-

Retour d'expérience : Bassin de Pompey

- Au coeur du bassin sidérurgique Lorrain historique
 - Acteurs économiques et élus ont saisi très tôt l'importance des enjeux autour de l'énergie et de l'environnement
 - Siège implanté au coeur de la principale zone d'activité (parc Eiffel)
 - Club d'entreprises très actif, collectivité impliquée
 - Mais aussi vision large avec aides pour le tissu commercial et artisanal
 - Démarche EIT en partenariat avec l'association professionnelle Val de Lorraine Entreprendre (ateliers pour détecter les synergies puis rendez-vous d'affaires)
 - Plan de Mobilité commun sur le parc Eiffel
 - Magazine l'Echo du Parc
 - La collectivité est impliquée dans le développement de plusieurs filières : bois de chauffage, alimentation circuits courts (insertion par le maraîchage, cuisine centrale), plateforme logistique trimodale
 - Partenariat avec l'université de Lorraine (énergie, innovation territoriale ...)
-



Retour d'expérience : Grand Annecy



- Historiquement “Club Climat” animé par la ville d’Annecy
 - Partenariat avec trois autres EPCI (Chambéry, Aix-les-Bains et Rumilly) dans le cadre d’une démarche TEPOS → SOLUCIR
 - Stratégie politique clairement affichée : “l’accompagnement de l’éco système dans les transitions environnementale et numérique” (acteurs économiques associés)
 - Ouverture de Quai 225, lieu totem pour la transition des entreprises basé à Saint Jorioz qui abrite une pépinière d’entreprises actrices du changement, un centre de ressources, et organise des rencontres et formations pour les entreprises autour de la transition écologique. Ouverture en juin 2022.
 - Edition de guides par secteurs d’activité pour accompagner les entreprises à la transition énergétique (démarche TEPOS)
 - Projet d’engagement des acteurs économiques dans la transition climatique - mobilisation et identification d’objectifs volontaires dans le but de proposer à quelques acteurs du territoire de signer le PACTE pour le climat en octobre 2023
 - Travail avec l’enseignement supérieur : création d’une chaire d’économie environnementale, partenariat avec l’École d’Art d’Annecy, démarche “Campus durable” et collectif étudiant “Agir Ensemble”
-

D'autres pistes à explorer ...

- S'appuyer - faire s'exprimer publiquement les entreprises du territoire qui ont une démarche vertueuse (EnR, Plan de Mobilité, Bilan Carbone et Plan de transition)
 - S'appuyer sur la directive CSRD et les obligations actuelles et futures des entreprises
 - Passer d'une logique de guichet à une logique de partenariat
 - Elever la conscience et faire monter en compétence les élus et les services en charge du développement économique
 - Travailler à la synergie entre les labels CAE et ECI dans les cadre des COT
 - Informer, acculturer, former les élus sur ces sujets
 - Organiser des visites sur d'autres territoires en privilégiant la rencontre d'acteurs économiques
 - S'appuyer sur les frémissements au sein de l'enseignement supérieur ...
-